



**RÉPUBLIQUE
FRANÇAISE**

*Liberté
Égalité
Fraternité*

| Centre d'information et d'orientation
Lyon Ouest

Cap sur l'après 3^{ème}

Collège C. Bernardin - Francheville

Lundi 24 novembre 2025

M. LIENS

Principal

Mme BRACQUEMOND

Principale adjointe

M. MANTILLET

Psychologue Education Nationale

M. CHARROIN

Proviseur du Lycée de Saint Just – Lyon 5

M. SAVEY

Proviseur du lycée E. Branly – Lyon 5



**RÉPUBLIQUE
FRANÇAISE**

*Liberté
Égalité
Fraternité*

| Centre d'information et d'orientation
| Lyon Ouest

1. Mon plan d'action au cours de l'année de 3ème

Projet d'orientation post 3^{ème}

Connaissance de soi	Connaissance de l'offre de formation	Connaissance de l'environnement économique & professionnel
Faire un état des lieux de son rapport aux apprentissages et à la scolarité	Consulter le guide des formations après la 3 ^{ème} de l'académie de Lyon	Réaliser des stages de découverte professionnels
Echanger avec son entourage	Consulter le portail onisep.fr	S'informer auprès de son entourage
Echanger avec le.la professeur(e) principale	Participer aux portes ouvertes des lycées et CFA	Participer à des salons & évènements d'orientation
Echanger la communauté éducative	Consulter des ressources en ligne (onisep.tv ; parcoursmétiers.tv)	Rencontrer des professionnels
Rencontrer un.une psychologue de l'orientation	S'informer sur les voies de formation et les poursuites d'études possibles	Participer activement aux actions d'orientation du collège
Faire un état des lieux de ses intérêts	S'informer sur l'offre de formation des établissements (options, enseignements...)	S'informer sur les métiers, domaines professionnels
Faire un état des lieux de sa situation scolaire	S'informer sur les modalités d'admission des formations selon les établissements	S'informer sur les évolutions à moyen-long terme des métiers et des domaines professionnels
S'investir dans des activités extra-scolaires		
Réaliser des questionnaires d'intérêts professionnels		
Participer aux entretiens d'orientation concertée		

1.

**J'apprends
à
me
connaître**

- **J'échange avec mon entourage, mes représentants légaux, mes parents, mes amis, mes professeurs, mon professeur principal sur mes points forts, mes intérêts, ma personnalité**
- **J'explore mes intérêts à l'aide de tests d'orientation**
- **Je participe à des ateliers d'orientation proposés par les CIO**
- **J'échange le/la psychologue de l'éducation nationale au collège ou au CIO**

1.

- **Questionnaire ONISEP : Quels métiers pour moi**

<https://www.onisep.fr/media/multimedia/quiz-de-positionnement/quiz-quels-metiers-pour-moi>

- **Questionnaire ONISEP : quels métiers selon mes goûts**

<https://www.onisep.fr/metier/les-quiz-de-l-onisep/quiz-quels-metiers-selon-mes-gouts>

- **Tous les quiz de l'ONISEP**

<https://www.onisep.fr/metier/les-quiz-de-l-onisep>

1.


➤ <http://www.parcoursmetiers.tv>

- Découvrez les *métiers* de demain et les formations pour y parvenir grâce aux *vidéos* réalisées par les jeunes
- 8917 Vidéos pour découvrir des métiers qui peuvent vous plaire



1.

➤ <https://oniseptv.onisep.fr/>



RÉPUBLIQUE
FRANÇAISE
*Liberté
Égalité
Fraternité*



Équipe éducative → Proposez vos vidéos → Onisep.fr ↗

Rechercher 

Études ▾ Parcours ▾ Métiers ▾ Centres d'intérêt ▾ Séries ▾ Partenaires ▾

À la une

Ingénieur en environnement

Alexis est ingénieur en environnement dans une entreprise de construction automobile. Son travail est de veiller au respect des règles en matière d'environnement. Pour cela, avec son équipe, il contrôle en permanence la consommation d'eau, d'électricité, le traitement des déchets, etc. Avec pour objectif principal d'augmenter la performance environnementale de l'entreprise.



Voir la vidéo

1.

➤ <https://avenirsonisep.fr/>



RÉPUBLIQUE
FRANÇAISE
*Liberté
Égalité
Fraternité*



La fabrique
de l'orientation

Pour les élèves Pour les équipes éducatives Communication



**S'ORIENTER POUR PRÉPARER
SON AVENIR, ÇA S'APPREND !**

Présentation de la plateforme Avenir(s)

Découvrez la vidéo de présentation de la plateforme numérique Avenir(s) à destination des élèves et des équipes éducatives. Vous pourrez l'utiliser début novembre.

Revoir la vidéo de présentation



Pour les élèves



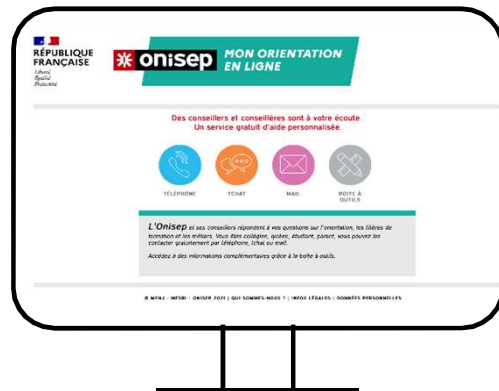
Afficher le Bureau

➤ <http://www.onisep.fr>

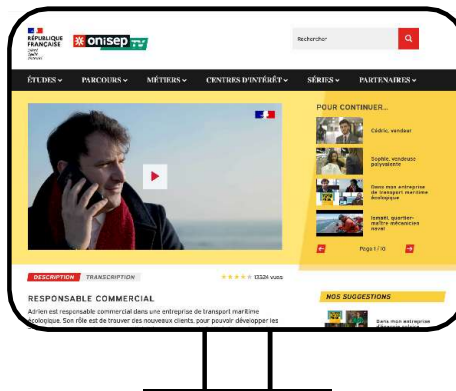


1.

Un service personnalisé
www.monorientationenligne.fr



Des vidéos sur
oniseptv.onisep.fr



Des publications pour choisir
son orientation
<https://librairie.onisep.fr/>



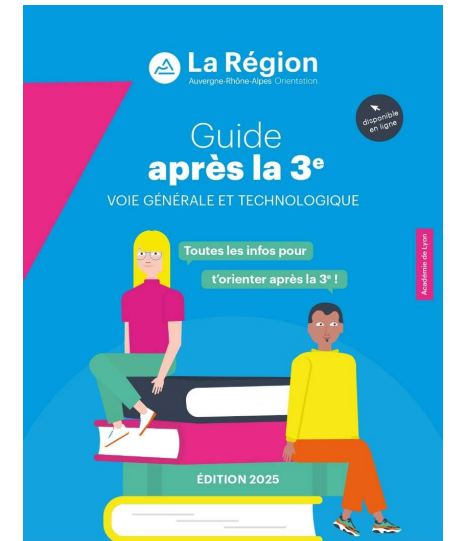
2.

**Je
m'informe
sur
les
formations
après
la 3^{ème}**

- **Je m'informe sur l'offre de formation après la 3^{ème}**
- **Je participe à des salons et des évènements d'orientation**
- **Je participe aux journées portes ouvertes des lycées généraux, technologiques, professionnelles et des CFA**
- **Je participe à des immersions dans les formations en lycées et en CFA (mini-stages)**

2.

- **Le guide AURA des formations post 3^{ème}**
 - Un exemplaire papier remis à chaque élève de 3^{ème}
 - Répertoire des formations post 3^{ème} dans l'académie de Lyon
 - Version numérique téléchargeable sur :
<https://www.auvergnerhonealpes-orientation.fr/publi/guide-apres-la-3e-academie-de-lyon/>



FORMATIONS PROFESSIONNELLES

J'AIME AIDER ET RENDRE SERVICE AUX AUTRES

● Etablissement public
● Etablissement privé sous contrat
● Etablissement privé hors contrat
● Etablissement privé reconnu
▼ CFA (Centre de formation des apprentis)

Statut de l'élève « Scolaire »
(Formation à temps plein)
A Statut de l'élève « Apprenti »
(Formation en apprentissage)
Alt Alternance sous statut scolaire

Métier d'AGENTE / AGENT D'ACCUEIL

Bac pro Métiers de l'accueil
L'agent d'accueil maîtrise les outils téléphoniques, la bureautique, les logiciels spécifiques à l'accueil et au moins une langue étrangère. Il traite les demandes du client en face-à-face ou par téléphone, évalue leur satisfaction, prend en charge les réclamations. Il sait vendre des services ou produits et fidéliser la clientèle. Les emplois se situent dans les organisations susceptibles de recevoir des visiteurs, des clients, des usagers et du trafic téléphonique.

● 01 Bourg-en-Bresse Lycée professionnel Marcelle Paradé Tél. 04 74 32 76 75 \$
● 01 Bourg-en-Bresse Lycée professionnel Saint-Joseph Tél. 04 74 45 88 80 \$
● 01 Miribel Lycée professionnel Saint-Joseph Tél. 04 78 55 29 66 \$
● 01 Peronnas Maison familiale rurale La Versède Tél. 04 74 21 55 14 \$
● 42 Le Chambon-Feuillades Lycée professionnel Saint-Joseph Tél. 04 77 40 15 50 \$
● 42 Montriond Lycée professionnel de Besençon Tél. 04 78 67 71 71 \$
● 42 Rive-de-Gier Lycée professionnel René Cassin Tél. 04 77 75 03 44 \$
● 42 Roanne Lycée professionnel Albert Thomas Tél. 04 77 23 64 20 \$
● 42 Saint-Etienne Lycée professionnel Benoît Chavet Tél. 04 77 40 30 80 \$
● 42 Saint-Etienne Lycée professionnel Sainte-Marie Tél. 04 77 43 30 50 \$ ou A
● 69 Ecotly Lycée professionnel François Couvât Tél. 04 78 04 47 77 \$
● 69 Givors Lycée professionnel Danielle Casanova Tél. 04 72 21 11 57 \$
● 69 Lyon 1^{re} Lycée professionnel Japy Tél. 04 78 28 27 12 \$
● 69 Lyon 7^{me} Lycée professionnel privé Saint-Louis-Saint-Bruno Tél. 04 78 27 75 38 \$
● 69 Lyon 4th Lycée professionnel Camille Claudel Tél. 04 72 10 60 50 \$
● 69 Lyon 6th Lycée professionnel privé Carnot Tél. 04 72 71 56 46 \$
● 69 Lyon 7th Lycée professionnel Louise Labat Tél. 04 78 72 12 04 \$
● 69 Lyon 7th Lycée professionnel Saint-Joseph Tél. 04 78 72 12 12 \$
● 69 Lyon 8th Lycée professionnel Jean Lurçat Tél. 04 72 78 01 60 \$

Métier d'AGENTE / AGENT DE SÉCURITÉ

CAP Agent de sécurité
L'agent de sécurité, seul ou en équipe, surveille : il évite les vols, les intrusions ou les dégradations. Il connaît les techniques de prévention et de lutte contre les sinistres (incendies, inondations, incidents techniques) et peut administrer les premiers secours. Les emplois se situent dans des espaces ouverts au public ou non (industriels, commerciaux, hôpitaux, lieux culturels et sportifs, entreprises disposant de leur propre service de sécurité), sociétés de sécurité ou dans des structures du secteur public.

● 01 Bourg-en-Bresse Section d'enseignement professionnel du lycée polyvalent Joseph-Marie Carnot Tél. 04 74 32 18 48 \$
● 42 Roanne Lycée professionnel Arago Tél. 04 77 23 91 45 \$
● 42 Saint-Etienne Lycée professionnel privé le Marais Sainte-Thérèse Tél. 04 77 92 86 50 \$
● 69 Rillieux-la-Pape Lycée polyvalent Camus-Sernernay Tél. 04 72 01 88 20 \$
● 69 Saint-Foy-les-Lyon Lycée professionnel la Favorite Tél. 04 78 59 25 97 \$
● 69 Saint-Priest Lycée professionnel Fernand Forest Tél. 04 78 21 54 05 \$

Métier d'AUXILIAIRE DE VIE

CAP Accompagnant éducatif petite enfance
L'auxiliaire de vie petite enfance ou assistant maternel à domicile est un professionnel de l'accueil et de la garde des enfants de moins de 6 ans. Il réalise des activités de soins quotidiens (préparation de repas, soins d'hygiène) et des activités éducatives contribuant à leur développement affectif et intellectuel et à leur autonomie. Il assure également l'entretien des locaux et des équipements. Les emplois se situent en structures collectives comme les crèches, les écoles maternelles ou à domicile.

● 01 Bourg-en-Bresse Lycée professionnel Marcelle Paradé Tél. 04 74 32 76 75 \$
● 01 Miribel Lycée professionnel Saint-Joseph Tél. 04 78 55 29 66 \$
● 01 Nantua Section d'enseignement professionnel du lycée polyvalent Xavier Bichet Tél. 04 74 75 69 60 \$
● 42 Le Coteau Lycée professionnel Étienne Legrand Tél. 04 77 67 56 44 \$
● 42 Rive-de-Gier Lycée professionnel René Cassin Tél. 04 77 75 03 44 \$
● 42 Saint-Christophe Lycée professionnel Saint-Ennemond Tél. 04 77 22 03 03 \$
● 42 Saint-Christophe Lycée professionnel de Saint-Christophe Tél. 04 77 22 11 02 \$

Académie de Lyon Après le 3^e 2024 Voie professionnelle 123

FORMATIONS PROFESSIONNELLES

J'AIME BOUGER

● Etablissement public
● Etablissement privé sous contrat
● Etablissement privé hors contrat
● Etablissement privé reconnu
▼ CFA (Centre de formation des apprentis)

Statut de l'élève « Scolaire »
(Formation à temps plein)
A Statut de l'élève « Apprenti »
(Formation en apprentissage)
Alt Alternance sous statut scolaire

Métier d'AGENTE / AGENT DE PROPRIÉTÉ

CAP Agent de propriété et d'hygiène
L'agent de propriété nettoie, entretient, remet en état et gère les déchets des bureaux, grands magasins, hôpitaux, ateliers, en utilisant des machines et produits. Les emplois se situent dans des entreprises ou services propres, des collectivités (établissements scolaires, logements collectifs), des établissements de soins ou médico-sociaux, des laboratoires, des cliniques vétérinaires ou des entreprises à contraintes de contamination biologique (industries agroalimentaires, cosmétiques...).

● 01 Bourg-en-Bresse Etablissement régional d'enseignement adapté Philbert Commenet Tél. 04 74 65 61 00 \$
● 69 Lyon 7th CFA Propriété Rhône-Alpes - RH44 Tél. 04 72 78 34 50 \$
● 69 Villeurbanne Lycée professionnel Hélène Boucher Tél. 04 72 90 03 40 \$ ou A

Bac pro Hygiène, propreté, stérilisation
L'agent de propreté qualité gère une équipe et maîtrise des opérations de stérilisation, des techniques d'entretien et de remise en état y compris en milieux sensibles. Les emplois se situent dans des PME ou TPE des secteurs de la propreté, de l'hygiène et de la stérilisation. Il peut travailler dans des organisations (entreprises, collectivités) liées à la stérilisation des dispositifs médicaux (hôpitaux, cliniques) ainsi qu'à l'entretien des locaux en zone à risques (établissements de soins, médico-sociaux, laboratoires).

● 01 Bourg-en-Bresse Lycée professionnel Gabriel Vioin Tél. 04 74 23 02 55 \$
● 42 Firmilly Lycée professionnel Albert Camus Tél. 04 77 40 17 17 \$
● 69 Lyon 7th CFA Propriété Rhône-Alpes - RH44 Tél. 04 72 78 34 50 \$
● 69 Villeurbanne Lycée professionnel Hélène Boucher Tél. 04 72 90 03 40 \$

Métier de CONDUCTEUR / CONDUCTEUR

CAP Conducteur livreur de marchandises
Le conducteur livreur de marchandises prépare et réalise la livraison ou l'enlèvement de marchandises. Il repousse les produits par point de livraison et charge son véhicule. Il sait utiliser les documents commerciaux, les logiciels de suivi de la marchandise et doit respecter les règles de sécurité routière et de prévention des risques professionnels. Les emplois se situent dans une entreprise qui effectue des transports de marchandises pour son propre compte ou pour un client.

● 69 Bron Lycée professionnel Émile Bédit Tél. 04 72 91 29 29 \$

CAP Conducteur routier marchandises
Le conducteur routier marchandises transporte, prépare, enlève, livre des marchandises et gère la relation clients. Il doit respecter les règles de circulation et de sécurité routière, de prévention des risques professionnels et de respect des temps de service et de repos. Il tient à jour les bordereaux de livraison et les papiers réglementaires. Les emplois se situent dans des entreprises de tout type de transport de marchandises.

▼ 42 Saint-Etienne CFA en transport et logistique - AFTRAL site de Saint-Etienne Tél. 04 72 03 95 50 \$
● 69 Bron Lycée professionnel Émile Bédit Tél. 04 72 91 29 29 \$

Statut de l'élève « Scolaire »
(Formation à temps plein)
A Statut de l'élève « Apprenti »
(Formation en apprentissage)
Alt Alternance sous statut scolaire

Métier d'ARCHETIER / ARCHETIER

CAP Ouvrier archetier
L'ouvrier archetier est capable d'ébaucher, de filer, de parachever une baguette d'archet de violon, d'alto, de violoncelle ou de contrebasse. Il deslisse les pièces (file, cambrou, housse, bouton) avant de les fabriquer à la main. Il connaît bien les matériaux utilisés (bois, ivoire, nacre, métaux...) et maîtrise les outils nécessaires à la fabrication. Il possède aussi des notions musicales et instrumentales de base. Les emplois se situent dans une boutique ou une entreprise de fabrication d'instruments.

▼ 69 Lyon 3th CFA de la SEPR Tél. 04 72 83 27 27 \$

Métier de BIJOUTIER- JOAILLIER- JOAILLIER

CAP Art et techniques de la bijouterie-joaillerie
- option bijouterie sertissage
Le bijoutier-joaillier réalise ou restaure des bijoux, en métal précieux ou non. Il monte les pierres précieuses sur les bijoux ou pièces que la remet le joaillier. Dans l'option bijouterie sertissage, il utilise les logiciels de DAO et de CAO, manipule les perles, les éclats de pierre et travaille la brillance de l'or. Il connaît les spécificités des métaux, des gemmes et des perles. Les emplois se situent en atelier, en tant qu'artisan ou salarié.

▼ 69 Lyon 3th CFA de la SEPR Tél. 04 72 83 27 27 \$

CAP Lapidaire
- option 8 pierres de couleur
Le lapidaire est spécialisé dans la taille et le polissage des pierres précieuses. L'option pierres de couleur porte principalement sur la mise en couleur, c'est-à-dire la recherche de la partie de la pierre à mettre en valeur, l'orientation de la coupe à suivre, les opérations de taille (ronde, ovale, en trapèze, en cabochon...), le cabillage et la pose. Les emplois se situent principalement dans des entreprises artisanales en bijouterie fantaisie, en bijouterie précieuse ou en joaillerie.

▼ 69 Lyon 3th CFA de la SEPR Tél. 04 72 83 27 27 \$

Académie de Lyon Après le 3^e 2024 Voie professionnelle 131

FORMATIONS PROFESSIONNELLES

J'AIME L'ARTISANAT ET L'ART

● Etablissement public
● Etablissement privé sous contrat
● Etablissement privé hors contrat
● Etablissement privé reconnu
▼ CFA (Centre de formation des apprentis)

Statut de l'élève « Scolaire »
(Formation à temps plein)
A Statut de l'élève « Apprenti »
(Formation en apprentissage)
Alt Alternance sous statut scolaire

Métier d'ARCHETIER / ARCHETIER

CAP Ouvrier archetier
L'ouvrier archetier est capable d'ébaucher, de filer, de parachever une baguette d'archet de violon, d'alto, de violoncelle ou de contrebasse. Il deslisse les pièces (file, cambrou, housse, bouton) avant de les fabriquer à la main. Il connaît bien les matériaux utilisés (bois, ivoire, nacre, métaux...) et maîtrise les outils nécessaires à la fabrication. Il possède aussi des notions musicales et instrumentales de base. Les emplois se situent dans une boutique ou une entreprise de fabrication d'instruments.

▼ 69 Lyon 3th CFA de la SEPR Tél. 04 72 83 27 27 \$

Métier de BIJOUTIER- JOAILLIER- JOAILLIER

CAP Art et techniques de la bijouterie-joaillerie
- option bijouterie sertissage
Le bijoutier-joaillier réalise ou restaure des bijoux, en métal précieux ou non. Il monte les pierres précieuses sur les bijoux ou pièces que la remet le joaillier. Dans l'option bijouterie sertissage, il utilise les logiciels de DAO et de CAO, manipule les perles, les éclats de pierre et travaille la brillance de l'or. Il connaît les spécificités des métaux, des gemmes et des perles. Les emplois se situent en atelier, en tant qu'artisan ou salarié.

▼ 69 Lyon 3th CFA de la SEPR Tél. 04 72 83 27 27 \$

CAP Lapidaire
- option 8 pierres de couleur
Le lapidaire est spécialisé dans la taille et le polissage des pierres précieuses. L'option pierres de couleur porte principalement sur la mise en couleur, c'est-à-dire la recherche de la partie de la pierre à mettre en valeur, l'orientation de la coupe à suivre, les opérations de taille (ronde, ovale, en trapèze, en cabochon...), le cabillage et la pose. Les emplois se situent principalement dans des entreprises artisanales en bijouterie fantaisie, en bijouterie précieuse ou en joaillerie.

▼ 69 Lyon 3th CFA de la SEPR Tél. 04 72 83 27 27 \$

Métier d'ARCHETIER / ARCHETIER

CAP Ouvrier archetier
L'ouvrier archetier est capable d'ébaucher, de filer, de parachever une baguette d'archet de violon, d'alto, de violoncelle ou de contrebasse. Il deslisse les pièces (file, cambrou, housse, bouton) avant de les fabriquer à la main. Il connaît bien les matériaux utilisés (bois, ivoire, nacre, métaux...) et maîtrise les outils nécessaires à la fabrication. Il possède aussi des notions musicales et instrumentales de base. Les emplois se situent dans une boutique ou une entreprise de fabrication d'instruments.

▼ 69 Lyon 3th CFA de la SEPR Tél. 04 72 83 27 27 \$

Métier d'ARCHETIER / ARCHETIER

CAP Ouvrier archetier
L'ouvrier archetier est capable d'ébaucher, de filer, de parachever une baguette d'archet de violon, d'alto, de violoncelle ou de contrebasse. Il deslisse les pièces (file, cambrou, housse, bouton) avant de les fabriquer à la main. Il connaît bien les matériaux utilisés (bois, ivoire, nacre, métaux...) et maîtrise les outils nécessaires à la fabrication. Il possède aussi des notions musicales et instrumentales de base. Les emplois se situent dans une boutique ou une entreprise de fabrication d'instruments.

▼ 69 Lyon 3th CFA de la SEPR Tél. 04 72 83 27 27 \$

Métier d'ARCHETIER / ARCHETIER

CAP Ouvrier archetier
L'ouvrier archetier est capable d'ébaucher, de filer, de parachever une baguette d'archet de violon, d'alto, de violoncelle ou de contrebasse. Il deslisse les pièces (file, cambrou, housse, bouton) avant de les fabriquer à la main. Il connaît bien les matériaux utilisés (bois, ivoire, nacre, métaux...) et maîtrise les outils nécessaires à la fabrication. Il possède aussi des notions musicales et instrumentales de base. Les emplois se situent dans une boutique ou une entreprise de fabrication d'instruments.

▼ 69 Lyon 3th CFA de la SEPR Tél. 04 72 83 27 27 \$

Métier d'ARCHETIER / ARCHETIER

CAP Ouvrier archetier
L'ouvrier archetier est capable d'ébaucher, de filer, de parachever une baguette d'archet de violon, d'alto, de violoncelle ou de contrebasse. Il deslisse les pièces (file, cambrou, housse, bouton) avant de les fabriquer à la main. Il connaît bien les matériaux utilisés (bois, ivoire, nacre, métaux...) et maîtrise les outils nécessaires à la fabrication. Il possède aussi des notions musicales et instrumentales de base. Les emplois se situent dans une boutique ou une entreprise de fabrication d'instruments.

▼ 69 Lyon 3th CFA de la SEPR Tél. 04 72 83 27 27 \$

Métier d'ARCHETIER / ARCHETIER

CAP Ouvrier archetier
L'ouvrier archetier est capable d'ébaucher, de filer, de parachever une baguette d'archet de violon, d'alto, de violoncelle ou de contrebasse. Il deslisse les pièces (file, cambrou, housse, bouton) avant de les fabriquer à la main. Il connaît bien les matériaux utilisés (bois, ivoire, nacre, métaux...) et maîtrise les outils nécessaires à la fabrication. Il possède aussi des notions musicales et instrumentales de base. Les emplois se situent dans une boutique ou une entreprise de fabrication d'instruments.

▼ 69 Lyon 3th CFA de la SEPR Tél. 04 72 83 27 27 \$

Métier d'ARCHETIER / ARCHETIER

CAP Ouvrier archetier
L'ouvrier archetier est capable d'ébaucher, de filer, de parachever une baguette d'archet de violon, d'alto, de violoncelle ou de contrebasse. Il deslisse les pièces (file, cambrou, housse, bouton) avant de les fabriquer à la main. Il connaît bien les matériaux utilisés (bois, ivoire, nacre, métaux...) et maîtrise les outils nécessaires à la fabrication. Il possède aussi des notions musicales et instrumentales de base. Les emplois se situent dans une boutique ou une entreprise de fabrication d'instruments.

▼ 69 Lyon 3th CFA de la SEPR Tél. 04 72 83 27 27 \$

Métier d'ARCHETIER / ARCHETIER

CAP Ouvrier archetier
L'ouvrier archetier est capable d'ébaucher, de filer, de parachever une baguette d'archet de violon, d'alto, de violoncelle ou de contrebasse. Il deslisse les pièces (file, cambrou, housse, bouton) avant de les fabriquer à la main. Il connaît bien les matériaux utilisés (bois, ivoire, nacre, métaux...) et maîtrise les outils nécessaires à la fabrication. Il possède aussi des notions musicales et instrumentales de base. Les emplois se situent dans une boutique ou une entreprise de fabrication d'instruments.

▼ 69 Lyon 3th CFA de la SEPR Tél. 04 72 83 27 27 \$

Métier d'ARCHETIER / ARCHETIER

CAP Ouvrier archetier
L'ouvrier archetier est capable d'ébaucher, de filer, de parachever une baguette d'archet de violon, d'alto, de violoncelle ou de contrebasse. Il deslisse les pièces (file, cambrou, housse, bouton) avant de les fabriquer à la main. Il connaît bien les matériaux utilisés (bois, ivoire, nacre, métaux...) et maîtrise les outils nécessaires à la fabrication. Il possède aussi des notions musicales et instrumentales de base. Les emplois se situent dans une boutique ou une entreprise de fabrication d'instruments.

▼ 69 Lyon 3th CFA de la SEPR Tél. 04 72 83 27 27 \$

Métier d'ARCHETIER / ARCHETIER

CAP Ouvrier archetier
L'ouvrier archetier est capable d'ébaucher, de filer, de parachever une baguette d'archet de violon, d'alto, de violoncelle ou de contrebasse. Il deslisse les pièces (file, cambrou, housse, bouton) avant de les fabriquer à la main. Il connaît bien les matériaux utilisés (bois, ivoire, nacre, métaux...) et maîtrise les outils nécessaires à la fabrication. Il possède aussi des notions musicales et instrumentales de base. Les emplois se situent dans une boutique ou une entreprise de fabrication d'instruments.

▼ 69 Lyon 3th CFA de la SEPR Tél. 04 72 83 27 27 \$

Métier d'ARCHETIER / ARCHETIER

CAP Ouvrier archetier
L'ouvrier archetier est capable d'ébaucher, de filer, de parachever une baguette d'archet de violon, d'alto, de violoncelle ou de contrebasse. Il deslisse les pièces (file, cambrou, housse, bouton) avant de les fabriquer à la main. Il connaît bien les matériaux utilisés (bois, ivoire, nacre, métaux...) et maîtrise les outils nécessaires à la fabrication. Il possède aussi des notions musicales et instrumentales de base. Les emplois se situent dans une boutique ou une entreprise de fabrication d'instruments.

▼ 69 Lyon 3th CFA de la SEPR Tél. 04 72 83 27 27 \$

Métier d'ARCHETIER / ARCHETIER

CAP Ouvrier archetier
L'ouvrier archetier est capable d'ébaucher, de filer, de parachever une baguette d'archet de violon, d'alto, de violoncelle ou de contrebasse. Il deslisse les pièces (file, cambrou, housse, bouton) avant de les fabriquer à la main. Il connaît bien les matériaux utilisés (bois, ivoire, nacre, métaux...) et maîtrise les outils nécessaires à la fabrication. Il possède aussi des notions musicales et instrumentales de base. Les emplois se situent dans une boutique ou une entreprise de fabrication d'instruments.

▼ 69 Lyon 3th CFA de la SEPR Tél. 04 72 83 27 27 \$

Métier d'ARCHETIER / ARCHETIER

CAP Ouvrier archetier
L'ouvrier archetier est capable d'ébaucher, de filer, de parachever une baguette d'archet de violon, d'alto, de violoncelle ou de contrebasse. Il deslisse les pièces (file, cambrou, housse, bouton) avant de les fabriquer à la main. Il connaît bien les matériaux utilisés (bois, ivoire, nacre, métaux...) et maîtrise les outils nécessaires à la fabrication. Il possède aussi des notions musicales et instrumentales de base. Les emplois se situent dans une boutique ou une entreprise de fabrication d'instruments.

▼ 69 Lyon 3th CFA de la SEPR Tél. 04 72 83 27 27 \$

Métier d'ARCHETIER / ARCHETIER

CAP Ouvrier archetier
L'ouvrier archetier est capable d'ébaucher, de filer, de parachever une baguette d'archet de violon, d'alto, de violoncelle ou de contrebasse. Il deslisse les pièces (file, cambrou, housse, bouton) avant de les fabriquer à la main. Il connaît bien les matériaux utilisés (bois, ivoire, nacre, métaux...) et maîtrise les outils nécessaires à la fabrication. Il possède aussi des notions musicales et instrumentales de base. Les emplois se situent dans une boutique ou une entreprise de fabrication d'instruments.

▼ 69 Lyon 3th CFA de la SEPR Tél. 04 72 83 27 27 \$

Métier d'ARCHETIER / ARCHETIER

CAP Ouvrier archetier
L'ouvrier archetier est capable d'ébaucher, de filer, de parachever une baguette d'archet de violon, d'alto, de violoncelle ou de contrebasse. Il deslisse les pièces (file, cambrou, housse, bouton) avant de les fabriquer à la main. Il connaît bien les matériaux utilisés (bois, ivoire, nacre, métaux...) et maîtrise les outils nécessaires à la fabrication. Il possède aussi des notions musicales et instrumentales de base. Les emplois se situent dans une boutique ou une entreprise de fabrication d'instruments.

▼ 69 Lyon 3th CFA de la SEPR Tél. 04 72 83 27 27 \$

Métier d'ARCHETIER / ARCHETIER

CAP Ouvrier archetier
L'ouvrier archetier est capable d'ébaucher, de filer, de parachever une baguette d'archet de violon, d'alto, de violoncelle ou de contrebasse. Il deslisse les pièces (file, cambrou, housse, bouton) avant de les fabriquer à la main. Il connaît bien les matériaux utilisés (bois, ivoire, nacre, métaux...) et maîtrise les outils nécessaires à la fabrication. Il possède aussi des notions musicales et instrumentales de base. Les emplois se situent dans une boutique ou une entreprise de fabrication d'instruments.

▼ 69 Lyon 3th CFA de la SEPR Tél. 04 72 83 27 27 \$

Métier d'ARCHETIER / ARCHETIER

CAP Ouvrier archetier
L'ouvrier archetier est capable d'ébaucher, de filer, de parachever une baguette d'archet de violon, d'alto, de violoncelle ou de contrebasse. Il deslisse les pièces (file, cambrou, housse, bouton) avant de les fabriquer à la main. Il connaît bien les matériaux utilisés (bois, ivoire, nacre, métaux...) et maîtrise les outils nécessaires à la fabrication. Il possède aussi des notions musicales et instrumentales de base. Les emplois se situent dans une boutique ou une entreprise de fabrication d'instruments.

▼ 69 Lyon 3th CFA de la SEPR Tél. 04 72 83 27 27 \$

Métier d'ARCHETIER / ARCHETIER

CAP Ouvrier archetier
L'ouvrier archetier est capable d'ébaucher, de filer, de parachever une baguette d'archet de violon, d'alto, de violoncelle ou de contrebasse. Il deslisse les pièces (file, cambrou, housse, bouton) avant de les fabriquer à la main. Il connaît bien les matériaux utilisés (bois, ivoire, nacre, métaux...) et maîtrise les outils nécessaires à la fabrication. Il possède aussi des notions musicales et instrumentales de base. Les emplois se situent dans une boutique ou une entreprise de fabrication d'instruments.

▼ 69 Lyon 3th CFA de la SEPR Tél. 04 72 83 27 27 \$

Métier d'ARCHETIER / ARCHETIER

CAP Ouvrier archetier
L'ouvrier archetier est capable d'ébaucher, de filer, de parachever une baguette d'archet de violon, d'alto, de violoncelle ou de contrebasse. Il deslisse les pièces (file, cambrou, housse, bouton) avant de les fabriquer à la main. Il connaît bien les matériaux utilisés (bois, ivoire, nacre, métaux...) et maîtrise les outils nécessaires à la fabrication. Il possède aussi des notions musicales et instrumentales de base. Les emplois se situent dans une boutique ou une entreprise de fabrication d'instruments.

▼ 69 Lyon 3th CFA de la SEPR Tél. 04 72 83 27 27 \$

Métier d'ARCHETIER / ARCHETIER

CAP Ouvrier archetier
L'ouvrier archetier est capable d'ébaucher, de filer, de parachever une baguette d'archet de violon, d'alto, de violoncelle ou de contrebasse. Il deslisse les pièces (file, cambrou, housse, bouton) avant de les fabriquer à la main. Il connaît bien les matériaux utilisés (bois, ivoire, nacre, métaux...) et maîtrise les outils nécessaires à la fabrication. Il possède aussi des notions musicales et instrumentales de base. Les emplois se situent dans une boutique ou une entreprise de fabrication d'instruments.

▼ 69 Lyon 3th CFA de la SEPR Tél. 04 72 83 27 27 \$

Métier d'ARCHETIER / ARCHETIER

CAP Ouvrier archetier
L'ouvrier archetier est capable d'ébaucher, de filer, de parachever une baguette d'archet de violon, d'alto, de violoncelle ou de contrebasse. Il deslisse les pièces (file, cambrou, housse, bouton) avant de les fabriquer à la main. Il connaît bien les matériaux utilisés (bois, ivoire, nacre, métaux...) et maîtrise les outils nécessaires à la fabrication. Il possède aussi des notions musicales et instrumentales de base. Les emplois se situent dans une boutique ou une entreprise de fabrication d'instruments.

▼ 69 Lyon 3th CFA de la SEPR Tél. 04 72 83 27 27 \$

Métier d'ARCHETIER / ARCHETIER

CAP Ouvrier archetier
L'ouvrier archetier est capable d'ébaucher, de filer, de parachever une baguette d'archet de violon, d'alto, de violoncelle ou de contrebasse. Il deslisse les pièces (file, cambrou, housse, bouton) avant de les fabriquer à la main. Il connaît bien les matériaux utilisés (bois, ivoire, nacre, métaux...) et maîtrise les outils nécessaires à la fabrication. Il possède aussi des notions musicales et instrumentales de base. Les emplois se situent dans une boutique ou une entreprise de fabrication d'instruments.

▼ 69 Lyon 3th CFA de la SEPR Tél. 04 72 83 27 27 \$

Métier d'ARCHETIER / ARCHETIER

CAP Ouvrier archetier
L'ouvrier archetier est capable d'ébaucher, de filer, de parachever une baguette d'archet de violon, d'alto, de violoncelle ou de contrebasse. Il deslisse les pièces (file, cambrou, housse, bouton) avant de les fabriquer à la main. Il connaît bien les matériaux utilisés (bois, ivoire, nacre, métaux...) et maîtrise les outils nécessaires à la fabrication. Il possède aussi des notions musicales et instrumentales de base. Les emplois se situent dans une boutique ou une entreprise de fabrication d'instruments.

▼ 69 Lyon 3th CFA de la SEPR Tél. 04 72 83 27 27 \$

Métier d'ARCHETIER / ARCHETIER

CAP Ouvrier archetier
L'ouvrier archetier est capable d'ébaucher, de filer, de parachever une baguette d'archet de violon, d'alto, de violoncelle ou de contrebasse. Il deslisse les pièces (file, cambrou, housse, bouton) avant de les fabriquer à la main. Il connaît bien les matériaux utilisés (bois, ivoire, nacre, métaux...) et maîtrise les outils nécessaires à la fabrication. Il possède aussi des notions musicales et instrumentales de base. Les emplois se situent dans une boutique ou une entreprise de fabrication d'instruments.

▼ 69 Lyon 3th CFA de la SEPR Tél. 04 72 83 27 27 \$

Métier d'ARCHETIER / ARCHETIER

CAP Ouvrier archetier
L'ouvrier archetier est capable d'ébaucher, de filer, de parachever une baguette d'archet de violon, d'alto, de violoncelle ou de contrebasse. Il deslisse les pièces (file, cambrou, housse, bouton) avant de les fabriquer à la main. Il connaît bien les matériaux utilisés (bois, ivoire, nacre, métaux...) et maîtrise les outils nécessaires à la fabrication. Il possède aussi des notions musicales et instrumentales de base. Les emplois se situent dans une boutique ou une entreprise de fabrication d'instruments.

▼ 69 Lyon 3th CFA de la SEPR Tél. 04 72 83 27 27 \$

Métier d'ARCHETIER / ARCHETIER

CAP Ouvrier archetier
L'ouvrier archetier est capable d'ébaucher, de filer, de parachever une baguette d'archet de violon, d'alto, de violoncelle ou de contrebasse. Il deslisse les pièces (file, cambrou, housse, bouton) avant de les fabriquer à la main. Il connaît bien les matériaux utilisés (bois, ivoire, nacre, métaux...) et maîtrise les outils nécessaires à la fabrication. Il possède aussi des notions musicales et instrumentales de base. Les emplois se situent dans une boutique ou une entreprise de fabrication d'instruments.

▼ 69 Lyon 3th CFA de la SEPR Tél. 04 72 83 27 27 \$

Métier d'ARCHETIER / ARCHETIER

CAP Ouvrier archetier
L'ouvrier archetier est capable d'ébaucher, de filer, de parachever une baguette d'archet de violon, d'alto, de violoncelle ou de contrebasse. Il deslisse les pièces (file, cambrou, housse, bouton) avant de les fabriquer à la main. Il connaît bien les matériaux utilisés (bois, ivoire, nacre, métaux...) et maîtrise les outils nécessaires à la fabrication. Il possède aussi des notions musicales et instrumentales de base. Les emplois se situent dans une boutique ou une entreprise de fabrication d'instruments.

▼ 69 Lyon 3th CFA de la SEPR Tél. 04 72 83 27 27 \$

Métier d'ARCHETIER / ARCHETIER

CAP Ouvrier archetier
L'ouvrier archetier est capable d'ébaucher, de filer, de parachever une baguette d'archet de violon, d'alto, de violoncelle ou de contrebasse. Il deslisse les pièces (file, cambrou, housse, bouton) avant de les fabriquer à la main. Il connaît bien les matériaux utilisés (bois, ivoire, nacre, métaux...) et maîtrise les outils nécessaires à la fabrication. Il possède aussi des notions musicales et instrumentales de base. Les emplois se situent dans une boutique ou une entreprise de fabrication d'instruments.

▼ 69 Lyon 3th CFA de la SEPR Tél. 04 72 83 27 27 \$

Métier d'ARCHETIER / ARCHETIER

CAP Ouvrier archetier
L'ouvrier archetier est capable d'ébaucher, de filer, de parachever une baguette d'archet de violon, d'alto, de violoncelle ou de contrebasse. Il deslisse les pièces (file, cambrou, housse, bouton) avant de les fabriquer à la main. Il connaît bien les matériaux utilisés (bois, ivoire, nacre, métaux...) et maîtrise les outils nécessaires à la fabrication. Il possède aussi des notions musicales et instrumentales de base. Les emplois se situent dans une boutique ou une entreprise de fabrication d'instruments.

▼ 69 Lyon 3th CFA de la SEPR Tél. 04 72 83 27 27 \$

Métier d'ARCHETIER / ARCHETIER

CAP Ouvrier archetier
L'ouvrier archetier est capable d'ébaucher, de filer, de parachever une baguette d'archet de violon, d'alto, de violoncelle ou de contrebasse. Il deslisse les pièces (file, cambrou, housse, bouton) avant de les fabriquer à la main. Il connaît bien les matériaux utilisés (bois, ivoire, nacre, métaux...) et maîtrise les outils nécessaires à la fabrication. Il possède aussi des notions musicales et instrumentales de base. Les emplois se situent dans une boutique ou une entreprise de fabrication d'instruments.

▼ 69 Lyon 3th CFA de la SEPR Tél. 04 72 83 27 27 \$

Métier d'ARCHETIER / ARCHETIER

CAP Ouvrier archetier
L'ouvrier archetier est capable d'ébaucher, de filer, de parachever une baguette d'archet de violon, d'alto, de violoncelle ou de contrebasse. Il deslisse les pièces (file, cambrou, housse, bouton) avant de les fabriquer à la main. Il connaît bien les matériaux utilisés (bois, ivoire, nacre, métaux...) et maîtrise les outils nécessaires à la fabrication. Il possède aussi des notions musicales et instrumentales de base. Les emplois se situent dans une boutique ou une entreprise de fabrication d'instruments.

▼ 69 Lyon 3th CFA de la SEPR Tél. 04 72 83 27 27 \$

Métier d'ARCHETIER / ARCHETIER

CAP Ouvrier archetier
L'ouvrier archetier est capable d'ébaucher, de filer, de parachever une baguette d'archet de violon, d'alto, de violoncelle ou de contrebasse. Il deslisse les pièces (file, cambrou, housse, bouton) avant de les fabriquer à la main. Il connaît bien les matériaux utilisés (bois, ivoire, nacre, métaux...) et maîtrise les outils nécessaires à la fabrication. Il possède aussi des notions musicales et instrumentales de base. Les emplois se situent dans une boutique ou une entreprise de fabrication d'instruments.

▼ 69 Lyon 3th CFA de la SEPR Tél. 04 72 83 27 27 \$

Métier d'ARCHETIER / ARCHETIER

CAP Ouvrier archetier
L'ouvrier archetier est capable d'ébaucher, de filer, de parachever une baguette d'archet de violon, d'alto, de violoncelle ou de contrebasse. Il deslisse les pièces (file, cambrou, housse, bouton) avant de les fabriquer à la main. Il connaît bien les matériaux utilisés (bois, ivoire, nacre, métaux...) et maîtrise les outils nécessaires à la fabrication. Il possède aussi des notions musicales et instrumentales de base. Les emplois se situent dans une boutique ou une entreprise de fabrication d'instruments.

▼ 69 Lyon 3th CFA de la SEPR Tél. 04 72 83 27 27 \$

Métier d'ARCHETIER / ARCHETIER

CAP Ouvrier archetier
L'ouvrier archetier est capable d'ébaucher, de filer, de parachever une baguette d'archet de violon, d'alto, de violoncelle ou de contrebasse. Il deslisse les pièces (file, cambrou, housse, bouton) avant de les fabriquer à la main. Il connaît bien les matériaux utilisés (bois, ivoire, nacre, métaux...) et maîtrise les outils nécessaires à la fabrication. Il possède aussi des notions musicales et instrumentales de base. Les emplois se situent dans une boutique ou une entreprise de fabrication d'instruments.

▼ 69 Lyon 3th CFA de la SEPR Tél. 04 72 83 27 27 \$

Métier d'ARCHETIER / ARCHETIER

CAP Ouvrier archetier
L'ouvrier archetier est capable d'ébaucher, de filer, de parachever une baguette d'archet de violon, d'alto, de violoncelle ou de contrebasse. Il deslisse les pièces (file, cambrou, housse, bouton) avant de les fabriquer à la main. Il connaît bien les matériaux utilisés (bois, ivoire, nacre, métaux...) et maîtrise les outils nécessaires à la fabrication. Il possède aussi des notions musicales et instrumentales de base. Les emplois se situent dans une boutique ou une entreprise de fabrication d'instruments.

▼ 69 Lyon 3th CFA de la SEPR Tél. 04 72 83 27 27 \$

Métier d'ARCHETIER / ARCHETIER

CAP Ouvrier archetier
L'ouvrier archetier est capable d'ébaucher, de filer, de parachever une baguette d'archet de violon, d'alto, de violoncelle ou de contrebasse. Il deslisse les pièces (file, cambrou, housse, bouton) avant de les fabriquer à la main. Il connaît bien les matériaux utilisés (bois, ivoire, nacre, métaux...) et maîtrise les outils nécessaires à la fabrication. Il possède aussi des notions musicales et instrumentales de base. Les emplois se situent dans une boutique ou une entreprise de fabrication d'instruments.

▼ 69 Lyon 3th CFA de la SEPR Tél. 04 72 83 27 27 \$

Métier d'ARCHETIER / ARCHETIER

CAP Ouvrier archetier
L'ouvrier archetier est capable d'ébaucher, de filer, de parachever une baguette d'archet de violon, d'alto, de violoncelle ou de contrebasse. Il deslisse les pièces (file, cambrou, housse, bouton) avant de les fabriquer à la main. Il connaît bien les matériaux utilisés (bois, ivoire, nacre, métaux...) et maîtrise les outils nécessaires à la fabrication. Il possède aussi des notions musicales et instrumentales de base. Les emplois se situent dans une boutique ou une entreprise de fabrication d'instruments.

▼ 69 Lyon 3th CFA de la SEPR Tél. 04 72 83 27 27 \$

Métier d'ARCHETIER / ARCHETIER

CAP Ouvrier archetier
L'ouvrier archetier est capable d'ébaucher, de filer, de parachever une baguette d'archet de violon, d'alto, de violoncelle

FORMATIONS PROFESSIONNELLES

J'AIME ÊTRE AU GRAND AIR OU AVEC DES ANIMAUX

J'AIME ÊTRE AU GRAND AIR OU AVEC DES ANIMAUX

Métier de **AGRICULTURE / AGRICULTEUR**

CAP agricole Métiers de l'agriculture: production animale

- spécialité ruminants

L'agriculteur est responsable de la conduite d'un élevage ou d'une production végétale. Dans l'élevage animal, il pratique l'élevage, il apprend à s'occuper de l'alimentation, de l'entretien et du soin sanitaire du troupeau. Les emplois se situent dans des exploitations agricoles relevant de l'élevage.

- ❖ **01 Bourg-en-Bresse** CFPFA Les Sardères (tel. 04 74 45 50 11)
- ❖ **02 Montbrion** CFPFA de Montbrion site de Prieaux - Campus Agronom (tel. 04 70 19 72 00)
- ❖ **04 Perreux** CFPFA de Roanne Chèvre (tel. 04 77 44 62 20)

CAP agricole Métiers de l'agriculture: production végétale

- spécialité arboriculture

L'agriculteur est responsable de la conduite d'un élevage ou d'une production végétale. En arboriculture, il doit être capable de réaliser l'ensemble des travaux manuels du vergier: taille, pèlage, treillage en vigne. Les emplois se situent dans des exploitations agricoles relevant de l'arboriculture.

- ❖ **04 Perreux** CFPFA de Roanne Chèvre (tel. 04 77 44 62 20)
- ❖ **02 Perreux** Lycée d'enseignement général, technique et professionnel agricole de Roanne Chèvre (tel. 04 77 44 62 20)
- ❖ **04 Villars** CFPFA de Montvel (tel. 04 77 81 11 10)

CAP agricole Métiers de l'agriculture: production végétale

- spécialité horticulture

L'agriculteur est responsable de la conduite d'un élevage ou d'une production végétale. Dans l'exploitation horticole, il est formé à la production de fleurs et de plantes ornementales et à leur conditionnement en vue de leur commercialisation. Les emplois se situent dans des exploitations agricoles relevant de l'horticulture.

- ❖ **04 Perreux** CFPFA de Roanne Chèvre (tel. 04 77 44 62 20)
- ❖ **04 Villars** CFPFA de Montvel (tel. 04 77 81 11 10)

CAP agricole Métiers de l'agriculture: production végétale

- spécialité maraîchage

L'agriculteur est responsable de la conduite d'un élevage ou d'une production végétale. Dans la spécialité des productions légumières, il s'insère aux opérations techniques liées à la culture de plantes maraîchères et à leur conditionnement en vue de leur commercialisation. Les emplois se situent dans des exploitations agricoles relevant du maraîchage.

- ❖ **02 Perreux** CFPFA de Roanne Chèvre (tel. 04 77 44 62 20)
- ❖ **04 Villars** Lycée horticole de Montvel (tel. 04 77 81 11 10)
- ❖ **01 Saint-Genis-Laval** lycée horticole et paysager Lys Pressin Don Bosco (tel. 04 76 56 73 80)

CAP agricole Métiers de l'agriculture: production végétale

- spécialité viticulture

L'agriculteur est responsable de la conduite d'un élevage ou d'une production végétale. Dans l'exploitation viticole, il entreprend et développe la vigne. Il participe aux opérations de culture de la vigne, récolte du raisin, vinification (fébrication) du vin, conditionnement et vente. Il se forme à l'utilisation et l'entretien des équipements et matériels. Les emplois se situent dans des exploitations agricoles relevant de la viticulture.

- ❖ **03 Bellevin-en-Bazouais** lycée agro-vétérinaire Bel Air (tel. 04 73 06 45 07)

- ❖ **05 Statut de l'élève** + Scolaire (formation à temps plein)
- ❖ **05 Statut de l'élève** + Apprenti (formation en apprentissage)
- ❖ **Alt** Alternance sous statut scolaire

Bac pro Conduite et gestion de l'entreprise agricole

- support grandes cultures

L'agriculteur a des compétences technico-économiques liées à la production agricole: connaissances des marchés et territoires, de la gestion administrative et financière d'une entreprise agricole (comptabilité, fiscalité, juridique). La spécialité grandes cultures forme aux productions végétales. Les emplois se situent dans les exploitations spécialisées des régions céréalières ou de grandes cultures (céréaliers, oléagineux, pommes de terre, betteraves industrielles, légumes).

- ❖ **01 Bâgé-le-Châtel** Maison familiale rurale de Bâgé-le-Châtel (tel. 03 83 50 38 40)
- ❖ **02 Nandaz** Lycée agricole Etienne Gaudier (tel. 04 77 23 70 10)
- ❖ **02 Saint-Laurent-de-Chomassot** Maison familiale rurale de Saint-Laurent-de-Chomassot (tel. 04 74 70 50 72)

Bac pro Conduite et gestion de l'entreprise agricole

- support polyculture élevage

L'agriculteur a des compétences technico-économiques liées à la production agricole: connaissances des marchés et territoires, de la gestion administrative et financière d'une entreprise agricole. La spécialité polyculture élevage forme aux productions animales et végétales en lien avec les soies (fourrages). Les emplois se situent en exploitation agricole.

- ❖ **01 Bâgé-le-Châtel** Maison familiale rurale de Bâgé-le-Châtel (tel. 03 83 50 38 40)
- ❖ **01 Bourg-en-Bresse** Lycée d'enseignement général, technique et professionnel agricole Les Sardères (tel. 04 74 45 50 80)
- ❖ **02 Montbrion** Lycée d'enseignement général, technique et professionnel agricole de Montbrion site de Prieaux - Campus Agronom (tel. 04 77 19 72 00)
- ❖ **02 Nandaz** Lycée agricole Etienne Gaudier (tel. 04 77 23 70 10)
- ❖ **02 Perreux** Lycée d'enseignement général, technique et professionnel agricole de Roanne Chèvre (tel. 04 77 44 62 20)
- ❖ **01 Saint-Laurent-de-Chomassot** Maison familiale rurale de Saint-Laurent-de-Chomassot (tel. 04 74 70 50 72)

Académie de Lorraine

Page 3 de 2024

Vie professionnelle 143

FORMATIONS PROFESSIONNELLES

J'AIME CONCEVOIR ET CONSTRUIRE

Métier de **CANALISATRICE / CANALISATEUR**

CAP Constructeur de réseaux de canalisations de travaux publics

Le canalisateur intervient sur la réalisation, la mise aux points ou la rénovation de réseaux (eau potable, eaux usées, canalisations de gaz, électricité, fibre optique, ...). Les emplois se situent dans le domaine des travaux publics : construction et entretien des infrastructures de transport, production de l'énergie (barrages, centrales hydrauliques, ...), aménagement des réseaux (eau potable, gaz, électricité, communications, ...), aménagements urbains. Il pourra aussi intervenir pour des aéroports, plateformes pétrolières.

● **41 Bourg-en-Bresse** BTP CFA An
Tél. 04 72 41 44 97

● **42 Saint-Étienne** BTP CFA Loire
Tél. 04 69 68 73 00

● **69 Lyon** Lycée professionnel Tony Garnier

Tél. 04 72 78 63 00

● **69 Bron** 3^e CFA Compagnons du Tour de France - Fédération compagnonne de Lyon
Tél. 04 78 53 22 00

Métier de **CARRELEUSE / CARRELEUR**

CAP Carreleur mosaïste

Le carreleur réalise le revêtement des sols et des murs à l'aide comme à l'ordinaire, assure la préparation et le pose de carrelage, effectue de petits travaux de maçonnerie, velux l'alègrement, le revêtement, la qualité des coupes et l'harmonie du revêtement posé. Il doit connaître les nouvelles réglementations techniques réglementaires, acoustique, accessibilité, ... pour constituer des bâtiments plus performants. Les emplois se situent dans une entreprise spécialisée en revêtement.

● **01 Bourg-en-Bresse** BTP CFA An

Tél. 04 72 41 44 97

● **42 Rive-de-Gier** Lycée professionnel Notre-Dame des Colines
Tél. 04 77 77 51 78

● **42 Saint-Étienne** BTP CFA Loire
Tél. 04 69 68 73 00

● **69 Bron** Lycée professionnel Tony Garnier

Tél. 04 72 78 63 00

● **69 Dardilly** BTP CFA Rhône

Tél. 04 72 22 51 00

● **69 Lyon** 3^e CFA Compagnons du Tour de France - Fédération compagnonne de Lyon
Tél. 04 78 53 22 00

● **69 Thizy-les-Bourgs** Lycée François

Marrast Tél. 04 74 64 05 26

Métier de **CHARPENTIERE / CHARPENTIER**

CAP Charpentier bois

Le charpentier intervient en construction, réhabilitation, rénovation ou restauration de bâtiments et de locaux d'habitat. Il taille et traite différents pièces (poutres, bandes, pargues, escaliers, ...). Sur le chantier, il assemble les pièces pour les ouvrages ou replace les éléments défectueux. Les emplois se situent au sein d'entreprises des secteurs de la charpente et de la construction bois.

● **01 Ambérieu-en-Bugey** Lycée professionnel Alexandre Bérard
Tél. 04 74 38 01 95

● **01 Palaiseau** Nouvelle Famille rurale de Cormoranche - Milières du bois
Tél. 04 53 25 28 59

● **42 Montbrison** Famille rurale du Parc
Tél. 04 77 58 07 18

● **42 Saint-Étienne** CFA scolaire Monnet Fourneyron - Lycée professionnel Benoit Fourneyron - Les Milières

Tél. 04 77 46 30 05

● **69 Dardilly** BTP CFA Rhône

Tél. 04 72 22 51 00

● **69 Lamure-sur-Azergues** Famille rurale rurale 4 vallées du Lamure sur Azergues
Tél. 04 74 03 05 48

● **69 Lyon** 3^e CFA Compagnons du Tour de France - Fédération compagnonne de Lyon
Tél. 04 78 53 22 00

Bac Pro Technique constructeur bois

Le charpentier intervient en atelier et sur chantier pour préparer, fabriquer et mettre en œuvre des ouvrages ou réalisations en bois (structures, charpentes, ...). À l'atelier, il prépare le processus de fabrication et réalise la fabrication et l'assemblage. Sur le chantier, l'organise la zone de travail, réalise et conduit le levage de l'ouvrage et gère la qualité et la sécurité. Les emplois se situent au sein d'une entreprise de charpente ou de construction bois dans les domaines du bâtiment, de l'habitat et de l'environnement.

● **01 Ambérieu-en-Bugey** Lycée professionnel Alexandre Bérard
Tél. 04 74 38 01 95

● **42 Montbrison** Famille rurale du Parc
Tél. 04 77 58 07 18

● **42 Saint-Étienne** CFA scolaire Monnet Fourneyron - Lycée professionnel Benoit Fourneyron - Les Milières

Tél. 04 77 46 30 05

● **69 Brissieu** Ateliers d'apprentissage de la Crausette Tél. 04 74 70 08 00

● **69 Caluire-et-Cuire** Lycée professionnel André Guzin Tél. 04 72 27 49 58

● **Statut de l'élève** : Scolaire +
(Formation à temps plein)
● **Statut de l'élève** : Apprenti +
(Formation en apprentissage)
● **Altération** sous statut scolaire

Métier de **CHEFF / CHEF DE CHANTIER**

Bac Pro Travaux publics

Le chef de chantier participe au bon déroulement d'un chantier jusqu'à la livraison au client en répondant aux défis technologiques, environnementaux et climatiques : préparation technique, définition des tâches, de leur temps de réalisation et de leur ordre d'exécution, contrôle de l'approvisionnement, du bon emploi des matériaux et respect du calendrier et des règles de sécurité. Les emplois se situent dans une entreprise de travaux publics : constructions, conduites d'ouvrages d'art (ponts, barrages, tunnels).

● **01 Bourg-en-Bresse** BTP CFA An
Tél. 04 72 41 44 97

● **69 Bron** Lycée professionnel Tony Garnier
Tél. 04 72 78 63 00

Métier de **CONSTRUCTRICE / CONSTRUCTEUR DE ROUTES**

CAP Constructeur de routes et d'aménagements urbains

Le constructeur de routes conduit, entretient ou remet en état des routes, autoroutes, pistes d'aéroport, parkings, stades, voies piétonnes, petites cyclables, ... en réalisant les différentes couches de base, de liaison et de finition, en utilisant des chants comme le bitume. Les emplois se situent dans le domaine des travaux publics.

● **01 Bourg-en-Bresse** BTP CFA An
Tél. 04 72 41 44 97

Académie de Lyon

Année 2024-2025

FORMATIONS PROFESSIONNELLES

FAIRE FAIRE ET RÉPARER

J'AIME

FABRIQUER ET RÉPARER

- Etablissement public
- Etablissement privé sous contrat
- Etablissement privé hors contrat
- Etablissement privé reconnu
- CFA (Centre de formation des apprentis)

- S Statut de l'École + Soutien + (formation à temps plein)
- A Attraction de l'École + Apprenti + (formation en apprentissage)
- Alt Altitude ou statut scolaire

Métier de **JUSTEUSE-MONTEUSE/JUSTEUR-MONTEUR**

Base pour Technicien en réalisation de produits mécaniques

- option réalisation et suivi de productions

L'opérateur de la production fabrique des pièces en petits, moyens, grande ou très grande quantité. Il choisit la machine, réalise la fabrication puis contrôle la production. Les emplois se situent dans l'industrie mécanique, automobile, aéronautique...

- **B Bourg-en-Bresse** Section d'enseignement professionnel lycée polyvalent Joseph-Marie Carniel Tél. 04 74 23 18 48
- **P Pérans-en-MIPA** Pôle Formation des Industries Technologiques de l'AIN Tél. 04 74 32 36 54
- **M Mably CFA** - Pôle Formation Loire-Drôme Ardèche - Roanne/Mably Tél. 04 78 49 40 76
- **M Montbrison** lycée professionnel de Beaumont Tél. 04 77 96 71 73
- **R Roanne** lycée professionnel Hypocrite Carniel Tél. 04 74 45 39 50
- **S Saint-Chamond** lycée professionnel Claude Labès Tél. 04 77 22 06 37
- **S Saint-Chamond** lycée professionnel Sainte-Marie la Grand'Croix Tél. 04 77 22 04 15
- **S Saint-Etienne CFA** - Pôle Formation Loire-Drôme-Ardèche - Saint-Etienne Tél. 04 77 92 69 74
- **S Saint-Etienne** lycée professionnel Elenné Mirand Tél. 04 77 49 50 20
- **S Saint-Etienne** lycée professionnel La Salle - Sainte-Barbe Tél. 04 77 43 24 80
- **S Lyon** CFA Lyon Tél. 04 77 43 24 80
- **S Lyon** lycée professionnel La Mache Tél. 04 72 85 55 55
- **S S** - Région d'Apprentissage de Gorge de Loup, Ecole de production Tél. 04 78 83 72 85
- **S Saint-Priest** lycée professionnel Fernand Fournet Tél. 04 78 21 54 05
- **S Vienne-sur-Saône** lycée polyvalent Louis Armand Tél. 04 74 30 30 00
- **S Villeurbanne** Section d'enseignement professionnel lycée polyvalent Frédéric Fays Tél. 04 72 91 39 50

Métier de **CARROSSIÈRE/CARROSSIER**

CFA Carrosserie automobile

Le carrossier carrosse, répare et replace les éléments de carrosserie. Il contrôle les structures, prépare et réalise la mise en peinture. Les emplois se situent chez un artisan carrossier, ailleurs ou non à un réseau, dans une entreprise des réseaux constructeurs (réparateurs agréés, concessions, agents), chez un mécanicien réparateur automobile

- **I Ambérieu-en-Bugey** CFA CECOF Tél. 04 74 34 02 77
- **I Bourg-en-Bresse** lycée professionnel Gabriel Voinet Tél. 04 74 23 02 55
- **M Mably CFA** du Doamais Tél. 04 74 48 83 50
- **S Saint-Etienne** Institut des métiers de Saint-Etienne Tél. 04 77 50 31 80
- **S Ibren** lycée professionnel Emile Béjout Tél. 04 72 91 29 29
- **S Ecalle** lycée professionnel François Covert Tél. 04 78 86 47 77
- **S Limas CFA** du Beaulieu Tél. 04 74 68 25 22
- **S Vaulx-en-Velin** Ateliers d'apprentissage de l'Industrie Béchol, Ecole de production Tél. 04 78 49 03 75

CFA Peintre automobile

Le peintre automobile applique peintures, enduits, produits de traitement et de protection sur les carrosseries de véhicules endommagés. Il recherche et crée la teinte exacte dont il a besoin et pulvérise la peinture à l'aide d'un pistolet dans une cabine de protection. Il effectue ensuite les retouches et finitions. Les emplois se situent dans tout type d'entreprise de réparation de carrosseries de véhicules.

- **S Ibren** lycée professionnel Emile Béjout Tél. 04 72 91 29 29
- **S Ecalle** lycée professionnel François Covert Tél. 04 78 86 47 77
- **S Lyon** CFA de la SEPR Tél. 04 78 23 27 27
- **S Vaulx-en-Velin** Ateliers d'apprentissage de l'Industrie Béchol, Ecole de production Tél. 04 78 49 03 75

Base pour Carrossier peintre automobile

Le carrossier est chargé d'accueillir le client et de récapituler le véhicule, de réparer ou de remplacer les éléments déformés, de préparer et de réaliser la mise en peinture des éléments de carrosserie. Les emplois se situent dans tout type d'entreprise de réparation de carrosseries de véhicules.

- **S Bourg-en-Bresse** lycée professionnel Gabriel Voinet Tél. 04 74 23 02 55
- **S Saint-Etienne** lycée professionnel Elenné Mirand Tél. 04 77 49 50 20
- **S Ibren** lycée professionnel Emile Béjout Tél. 04 72 91 29 29
- **S Ecalle** lycée professionnel François Covert Tél. 04 78 86 47 77
- **S Ivora** lycée polyvalent Aragon-François Tél. 04 72 49 21 10
- **S Limas CFA** du Beaulieu Tél. 04 74 68 25 22
- **S Lyon** GRETA CFA de Lyon Métropole Tél. 04 78 78 84 84

Base pour Construction des carrosseries

Le carrossier technicien d'atelier transforme des véhicules (autocars, caravanes, poids lourds...) pour des fonctions spécifiques, à l'unité (pour un client particulier) ou en série. Il met en œuvre les méthodes de fabrication, d'assemblage et de protection des matériaux métalliques ou composites. Il participe également à l'organisation du travail, au choix des outillages, à la conduite et à la maintenance du système de production. Les emplois se situent chez un carrossier constructeur ou chez un carrossier réparateur.

- **I Bourg-en-Bresse** GRETA CFA de l'AIN Tél. 04 74 32 15 90
- **S Bourg-en-Bresse** lycée professionnel Gabriel Voinet Tél. 04 74 23 02 55

Académie de Lyon

Septembre 2024

Voir professionnelle 147

FORMATIONS PROFESSIONNELLES 2015

JE VEUX PRÉPARER DES ALIMENTS

J'AIME PRÉPARER DES ALIMENTS

- **Établissement public**
- **Établissement privé sous contrat**
- **Établissement privé hors contrat**
- **Établissement privé reconnu**
- **CFA (Centre de formation des apprentis)**

- **S'État de l'école / S'École** + (Formation à temps plein)
- **Alt** (Alternance / Apprentissage)
- **Alt** (Alternance sous statut scolaire)

Métier de **BOUCHÈRE-CHARCUTIERE-CHARCUTIER TRAITEUR**

CFA Boucher

Spécialiste de la viande, le boucher prépare et présente des viandes et les vend. Il réceptionne, découpe, déosse, pare et étiquette les viandes pour la vente en respectant les règles d'hygiène et de sécurité. Commerçant, il conseille sa clientèle sur le choix des morceaux, les façons de les accommoder et les temps de cuisson. Les emplois se situent en boucherie artisanale, dans la grande distribution ou dans l'industrie agroalimentaire.

- **1 Ambérieu-en-Bugey CFA CECOF** Tel. 04 78 43 80 22 ●
- **2 Mably CFA du Roannais** Tel. 04 77 44 63 50 ●
- **3 Montbrison CFPFA de Montbrison site Préaux - Carpius Agroparc** Tel. 04 77 92 70 07 ●
- **4 Montbrison Lycée d'enseignement professionnel, technologique et professionnel agricole de Montbrison site Préaux - Carpius Agroparc** Tel. 04 77 92 70 07 ●
- **5 Saint-Étienne Institut des métiers de Saint-Étienne** Tel. 04 77 59 31 80 ●
- **6 Dardilly GRÉTA CFA Hôtellerie-Restauration-Alimentation** Tel. 04 76 66 88 88 ●

CFA Charcutier-traiteur

Le charcutier-traiteur étudie et vend une multitude de spécialités. À la chemise entre la boucherie et la cuisine, il maîtrise de nombreuses techniques dans le respect des règles de qualité et d'hygiène. Il prépare jambons, pâtés, saucissons, des plats froids et organise des buffets. Les emplois se situent en magasin artisanal, en charcuterie industrielle, en grande surface ou dans la

- **1 Ambérieu-en-Bugey CFA CECOF** Tel. 04 78 43 80 22 ●
- **2 Mably CFA du Roannais** Tel. 04 77 44 63 50 ●
- **3 Dardilly GRÉTA CFA Hôtellerie-Restauration-Alimentation** Tel. 04 76 66 88 88 ●
- **4 Dardilly Section d'enseignement professionnel du lycée polyvalent François Rabatel** Tel. 04 76 66 88 88 ●

Métier de **BOULANGÈRE-PÂTISSIERE-BOULANGER-PÂTISSIER**

CFA Boulanger

Le boulanger est un spécialiste de la fabrication des pains et viennoiseries et de produits de restauration légère (pizzas, sandwichs...). Il participe à l'approvisionnement, au stockage et au contrôle qualité des matières premières. Il pète la pâte, pétrit et façonne les pains, assure au suivi de la fermentation des produits et de la cuisson. Il peut également participer à la vente en boutique. Les emplois se situent dans une entreprise artisanale, industrielle ou dans la grande distribution.

- **1 Ambérieu-en-Bugey CFA CECOF** Tel. 04 78 43 80 22 ●
- **2 Balan Maison familiale rurale de Balan** Tel. 04 78 06 16 00 ●
- **3 Mably CFA du Roannais** Tel. 04 77 44 63 50 ●
- **4 Saint-André Lycée professionnel hôtelier les Bruyères** Tel. 04 77 29 29 50 ●
- **5 Saint-Étienne Institut des métiers de Saint-Étienne** Tel. 04 77 59 31 80 ●
- **6 Dardilly GRÉTA CFA Hôtellerie-Restauration-Alimentation** Tel. 04 76 66 88 88 ●
- **7 Dardilly Section d'enseignement professionnel du lycée polyvalent François Rabatel** Tel. 04 76 66 88 88 ●
- **8 Mary-Etôle CFA de la Gastronomie Auvergne-Rhône-Alpes** Tel. 04 78 57 72 58 ●
- **9 Saint-Prisr Ecole des Compétences** Tel. 04 29 29 98 69 ●

CFA Pâtisier

Le pâtisseries préparé et organise la fabrication des gâteaux, biscuits, viennoiseries, chocolats et confiseries. Il gère les stocks des produits, fabrique les pâtes, les crèmes, découpe et présente les desserts. Les emplois se situent dans une pâtisserie artisanale, un restaurant traditionnel ou collectif, dans l'industrie ou la grande distribution.

- **1 Ambérieu-en-Bugey CFA CECOF** Tel. 04 78 43 80 22 ●
- **2 Balan Maison familiale rurale de Balan** Tel. 04 78 06 16 00 ●
- **3 Bourgen-Bresse GRETA CFA de l'Ain** Tel. 04 74 32 15 00 ●
- **4 Valserhône Section d'enseignement professionnel du lycée polyvalent Saint-Exupéry** Tel. 04 50 56 61 40 ●
- **5 Mably CFA du Roannais** Tel. 04 74 36 85 00 ●
- **6 Saint-André Lycée professionnel hôtelier les Bruyères** Tel. 04 77 29 29 50 ●
- **7 Saint-Étienne Institut des métiers de Saint-Étienne** Tel. 04 77 59 31 80 ●
- **8 Dardilly GRÉTA CFA Hôtellerie-Restauration-Alimentation** Tel. 04 76 66 88 88 ●
- **9 Dardilly Section d'enseignement professionnel du lycée polyvalent François Rabatel** Tel. 04 76 66 88 88 ●
- **10 Limas CFA du Beaujolais** Tel. 04 74 80 25 32 ●
- **11 Lyon La Citérie sur le Gâtéau** Tel. 04 78 49 00 34 ●
- **12 Lyon La Citérie sur le Gâtéau** Tel. 04 78 23 72 77 ●
- **13 Mary-Etôle CFA de la Gastronomie Auvergne-Rhône-Alpes** Tel. 04 78 57 72 58 ●
- **14 Saint-Prisr Ecole des Compétences** Tel. 04 29 29 98 69 ●

Bac pro Boulanger-pâtisier

Le boulanger-pâtisier prépare la fabrication de produits secs et salés (pains, viennoiseries, entrées, desserts...). Il est formé également à l'activité traitée (opéris, pains surprise...). Il sait réaliser des entrées, assembler, décorer, réaliser des finitions. Il a également des compétences en gestion d'entreprise et commercialisation. Les emplois se situent dans la grande distribution, dans l'industrie agroalimentaire ou comme artisan indépendant.

- **1 Balan Maison familiale rurale de Balan** Tel. 04 78 06 16 00 ●
- **2 Saint-André Lycée professionnel hôtelier les Bruyères** Tel. 04 77 29 29 50 ●
- **3 Dardilly Section d'enseignement professionnel du lycée polyvalent François Rabatel** Tel. 04 76 66 88 88 ●

Académie de Lyon

Apre 2015-2024

Vie professionnelle 163

FORMATIONS PROFESSIONNELLES

J'AI ME BOUGER

J'AI ME BOUGER

- Etablissement public
- Etablissement privé hors contrat
- Etablissement privé hors contrat
- Etablissement privé hors contrat
- CFA (Centre de formation des apprentis)

● Statut de l'élève / Scolaire
 (Formation à temps plein)
 ● Statut de l'élève / Apprenti
 (Formation en apprentissage)
 ● Alt. Formation sous statut scolaire

Métier d'AGENT / AGENT DE PROPRIÉTÉ

CAP Agent de propriété et d'hygiène

L'agent de propriété maitrise, entretient, remet en état et gère les déchets des bureaux, grands magasins, hôpitaux, ateliers, en utilisant des machines et produits. Les emplois se situent dans des entreprises ou services publics, des collectivités (établissements scolaires, logements collectifs), des établissements de soins ou médico-sociaux, des laboratoires, des cliniques vétérinaires ou des entreprises à contraintes de contamination biologique (industries agroalimentaires, cosmétiques...).

- 01 Bourg-en-Bresse Etablissement régional d'aménagement adéquat Philibert Commenet Tel. 04 74 656 110
- 02 Lyon CFA Propriété Rhône-Alpes - RHPA Tel. 04 72 73 34 56
- 03 Vénissieux Lyoale professionnelle Hélène Baer Tel. 04 72 59 03 40

Bac Hygiène, propreté, stérilisation

L'agent de propriété qualifié gère une équipe et maîtrise des opérations de stérilisation, des techniques d'entretien et de remise en état y compris en milieu sensible. Les emplois se situent dans des PME ou TPE des secteurs de la propriété, de l'hygiène et de la stérilisation. Il peut travailler dans des organisations (entreprises, collectivités) liées à la stérilisation des dispositifs médicaux (hôpital, clinique) ainsi qu'à l'entretien des locaux en zone à risques (établissements de soins, médico-sociaux, laboratoires).

- 01 Bourg-en-Bresse Lyoale professionnelle Gabriel Vioin Tel. 04 72 20 25 5
- 02 Firmilly Lyoale professionnelle Albert Camus Tel. 04 77 40 17 15
- 03 Lyon CFA Propriété Rhône-Alpes - RHPA Tel. 04 72 73 34 56
- 04 Vénissieux Lyoale professionnelle Hélène Baer Tel. 04 72 59 03 40

Métier de CONDUCTEUR / CONDUCTEUR

CAP Conducleur livreur de marchandises

Le conducleur livreur de marchandises prépare et réalise la livraison ou l'embarquement de marchandises. Il regroupe les produits par point de livraison et charge son véhicule. Il sait utiliser les documents commerciaux, les logiciels de suivi de la marchandise et doit respecter les règles de sécurité routière et de prévention des risques professionnels. Les emplois se situent dans une entreprise qui effectue des transports de marchandises pour son propre compte ou pour un client.

- 01 Bourg Lyoale professionnelle Béat Tel. 04 72 31 29 29

CAP Conducleur routier marchandises

Le conducleur routier marchandises transporte, prépare, enlève, livre des marchandises et gère la relation client. Il doit respecter les règles de circulation et de sécurité routière, de prévention des risques professionnels et de respect des temps de service et de repos. Il tient à jour les bordereaux de livraison et les papiers réglementaires. Les emplois se situent dans des entreprises de tout type de transport de marchandises.

- 02 Saint-Étienne CFA en transport et logistique - AFTRAL site de Saint-Étienne Tel. 04 72 20 56 56
- 03 Bourg Lyoale professionnelle Béat Tel. 04 72 31 29 29

Bac pro Conducleur transport routier marchandises

Le conducleur transport routier marchandises transporte des marchandises à bord de poids lourds, en France ou en Europe. Il charge, cale, arrime et corrlie le chargement. Il conduit le véhicule, gère ses temps de repos, informe son entreprise, communique avec le client et s'occupe des réclamations ou des incidents. Les emplois se situent dans les entreprises de transport routier de marchandises, d'entreprises industrielles et commerciales ou encore d'entreprises de location de véhicules lourds avec chauffeur. Attention, pour passer le permis de conduire à la fin du diplôme, vérifie que tu auras bien l'âge minimum requis.

- 01 Bourg-en-Bresse Lyoale professionnelle Gabriel Vioin Tel. 04 74 20 25 5
- 02 Roanne Lyoale professionnelle Hippolyte Camot Tel. 04 77 44 53 90
- 03 Saint-Chamond Lyoale professionnelle Claude Lours Tel. 04 77 22 06 37
- 04 Vénissieux Lyoale professionnelle Béat Tel. 04 72 31 29 29

Tu souhaites découvrir davantage de métiers ?
 Va sur orienta.fr

Académie de Lyon

Aprel 2024

Viole professionnelle 131

FORMATIONS PROFESSIONNELLES

J'AIME VENDRE

Chap Fleuriste

Le fleuriste assure la réception des fleurs coupées, des plantes et des arbustes. Il sait les conserver et les entretenir. Il réalise des arrangements floraux en utilisant les techniques de dressage, de montage et de peaufinage. Il assure la vente courante des plantes et fleurs, consulte la clientèle et la fidélise. Les emplois se situent dans un magasin, au rayon spécialisé d'une grande surface ou dans une entreprise de décoration.

- ▼ 61 Amblerieu-en-Bugey CFA CECOF Tel. 04 73 84 02 22
- ▼ 62 Saint-Etienne Lycée professionnel Benoît Chavet Tel. 04 77 33 11 10
- ▼ 63 Lyons CF CFA de la SEPR Tel. 04 72 83 27 21
- ▼ 64 Viflranche-sur-Saône Lycée polyvalent Claude Bernard Tel. 04 72 82 72 72

Métier de MONTSEUR-VEHDEUR EN OPTIQUE LUNETTERIE

Bac pro Optique lunetterie

Le monteur-vendeur en optique lunetterie seconde (opticien-lunetier) conçoit, taille et monte les verres en suivant les indications fournie. Il assure également les réparations de lunettes et aide au choix de monture. Il participe aux fonctions de vente et de conseil et de gestion administrative de l'entreprise. Il est apte à effectuer les analyses préliminaires à l'examen de vision réalisé par l'ophtalmiste. Les emplois se situent dans les magasins d'optique.

- ▼ 65 Saint-Etienne Lycée professionnel privé Marais-Sainte-Thérèse Tel. 04 77 82 86 50
- ▼ 66 Vaiseux Centre d'enseignement professionnel du lycée polyvalent Jacques Brel Tel. 04 72 50 31 60

- Etablissement public
- Etablissement privé sous contrat
- Etablissement privé hors contrat
- Etablissement privé reconnu
- CFA (Centre de formation des apprentis)

Métier de VENDEUSE/VEHDEUR

CAP Équiper polyvalent du commerce

Le vendeur accueille, informe et conseille les clients. Il effectue des ventes en préparant la mise en valeur des produits à vendre (vêtements, aliments, presse...). Il réapprovisionne le merchandising, met à jour le stock et aide à faire des opérations de promotion dans le but de fidéliser la clientèle. Les emplois se situent dans des commerces de petites, moyennes et grandes surfaces dans tous les domaines.

- ▼ 61 Amblerieu-en-Bugey CFA CECOF Tel. 04 73 84 02 22
- ▼ 62 Saint-Etienne Lycée professionnel Alexandre Bréard Tel. 04 73 80 01 09
- ▼ 63 Bourg-en-Bresse Lycée polyvalent Marcelle Panschi Tel. 04 74 32 76 75
- ▼ 64 Bourg-en-Bresse Lycée professionnel Saint-Joseph Tel. 04 74 80 88 87
- ▼ 65 Cessy Lycée polyvalent Jeanne d'Arc Tel. 04 78 28 34 15
- ▼ 66 Miribel Lycée professionnel Saint-Joseph Tel. 04 78 55 29 98
- ▼ 67 Oyonnax Lycée polyvalent Paul Parvieux Tel. 04 74 81 21 00
- ▼ 68 Chazelles-sur-Lyon Lycée professionnel des Morts du Lyonnais Tel. 04 75 72 74 53
- ▼ 69 Feurs Lycée des Puits de l'Amne Don Bosco Tel. 04 77 46 11 05
- ▼ 70 Le Chambon-Feugerolles Lycée professionnel Saint-Joseph Tel. 04 74 15 50 53
- ▼ 71 Mably CFA du Roannais Tel. 04 77 44 83 01
- ▼ 72 Chazelles-sur-Lyon Lycée professionnel CF CFA de Montbrison site de Pélissac - Campus Agnagna Tel. 04 73 07 72 00

- ▼ 73 Montbrison Lycée d'enseignement général, technique et professionnel agricole de Montbrison site de Pélissac - Campus Agnagna Tel. 04 77 97 72 00
- ▼ 74 Montbrison Lycée professionnel de Beaupréau Tel. 04 77 86 71 71
- ▼ 75 Montbrison Lycée professionnel Jean-Baptiste d'Alard Tel. 04 75 58 15 50
- ▼ 76 Rive-de-Gier Lycée professionnel Notre-Dame des Collines Tel. 04 77 50 01 79
- ▼ 77 Rive-de-Gier Lycée polyvalent René Cassin Tel. 04 77 75 04 44
- ▼ 78 Roanne Alpha Primo Tel. 04 77 84 18 10
- ▼ 79 Roanne Lycée professionnel Albert Thomas Tel. 04 77 23 64 20
- ▼ 80 Saint-Genest Lycée professionnel Saint-Ennemond Tel. 04 75 03 03 03

- Statut de l'école =
- Etablissement à temps plein
- A Statut de l'école =
- Apprenti (formation en apprentissage)
- Alt Alternance sous statut scolaire

- ▼ 81 Saint-Etienne Institut des métiers de Saint-Etienne Tel. 04 77 59 31 80
- ▼ 82 Saint-Etienne Lycée professionnel Benoît Chavet Tel. 04 77 33 11 10
- ▼ 83 Saint-Etienne Lycée professionnel Sainte-Marie Tel. 04 77 43 30 50
- ▼ 84 Sorbiers Lycée professionnel adapté Hélène Mandelstam Tel. 04 75 32 22 44
- ▼ 85 Lycée Lycée professionnel François Covert Tel. 04 78 66 47 73
- ▼ 86 Uclay CFA de Roaiguas Tel. 04 74 82 85 32
- ▼ 87 Lyon 1^{re} Lycée professionnel Japy Tel. 04 78 28 27 12
- ▼ 88 Lyon 1^{re} Lycée professionnel privé Saint Bruno Tel. 04 78 35 38
- ▼ 89 Lyon 2nd Lycée professionnel Saint-Marc Tel. 04 78 36 70 20
- ▼ 90 Lyon 3rd CFA de la SEPR Tel. 04 72 83 27 21
- ▼ 91 Lyon 4th Lycée professionnel Camille Claudel Tel. 04 72 10 60 50
- ▼ 92 Lyon 6th Lycée professionnel privé Saint-Joseph Tel. 04 72 11 56 45
- ▼ 93 Lyon 7th Lycée professionnel Saint-Joseph Tel. 04 72 11 72 72
- ▼ 94 Lyon 8th Lycée professionnel Jean Lurçat Tel. 04 72 61 01 05
- ▼ 95 Odun Lycée professionnel Onoré Tel. 04 72 63 30 30
- ▼ 96 Pélissac-Peuple Lycée polyvalent Campus-Serménaz Tel. 04 72 80 82 80
- ▼ 97 Saint-Pré Lycée des Compétences Tel. 04 26 28 06 69
- ▼ 98 Taras Centre d'enseignement professionnel Notre-Dame de la Vierge Cassin Tel. 04 74 50 00 74
- ▼ 99 Vaulx-en-Vallée Lycée professionnel les Collines Tel. 04 37 42 00 00
- ▼ 100 Vaiseux Lycée professionnel Hélène Mandelstam Tel. 04 75 32 22 44
- ▼ 101 Vaiseux Centre d'enseignement professionnel du lycée polyvalent Jacques Brel Tel. 04 72 50 31 60
- ▼ 102 Viflranche-sur-Saône GRETA CFA Tel. 04 74 37 42 00 00
- ▼ 103 Viflranche-sur-Saône Lycée polyvalent Claude Bernard Tel. 04 74 37 42 00 00
- ▼ 104 Viflranche-sur-Saône Lycée polyvalent Notre-Dame Tel. 04 74 45 48 47
- ▼ 105 Viflranche-sur-Saône Lycée professionnel Marie Curie Tel. 04 78 54 20 07

Académie de Lyon

Apre 1 2024

Vie professionnelle 1 67

2.

▪ **Le Mondial des Métiers à Eurexpo (Chassieux)**

- Du jeudi 11 au dimanche 14 décembre 2025
- L'occasion d'interroger des professionnels et des jeunes en formation, d'assister et de participer à des démonstrations et de mieux connaître les métiers et le monde du travail
- 68 domaines professionnels et thématiques représentés
- 700 métiers dont 100 métiers en démonstrations
- 400 exposants et 4 000 professionnels
- <https://www.mondial-metiers.com/>



2.

- **Le salon d'orientation de la confédération des familles (CSF)**

- Samedi 28 novembre 2025 à la mairie de Lyon 8^{ème}

- <https://lacs69.org/forum-metiers-formations/>

- **La Nuit de l'orientation de la CCI Lyon Métropole**

- Vendredi 23 janvier 2026 au Palais de la Bourse à Lyon 2^{ème}

- <https://www.nuitdelorientation-lyon.fr/>



3.

**Je découvre
le monde
économique
et
professionnel**

- **J'effectue mon stage obligation d'observation en milieu professionnel**
- **J'effectue des stages facultatifs d'observation en milieu professionnel en période de vacances scolaires en convention avec les chambres consulaires (CCI, CMA, CA)**

3.

- **J'effectue mon stage obligation d'observation en milieu professionnel**
- **J'effectue des stages facultatifs d'observation en milieu professionnel en période de vacances scolaires en convention avec les chambres consulaires (CCI, CMA, CA)**
 - Effectuer un stage d'observation en milieu professionnel
 - De 1 à 5 jours maximum dans la même entreprise
 - Uniquement en période de vacances scolaires (y compris les vacances d'été)
 - Pour tous les élèves scolarisés de la 4^{ème} à la terminale
- **Avec la chambre de Commerce et d'Industrie (CCI)**
<https://www.lyon-metropole.cci.fr/produits/stage-de-decouverte-professionnelle>
- **Avec la Chambre de Métiers et d'Artisanat (CMA)**
<https://www.cma-auvergnerhonealpes.fr/catalogue/mini-stage-decouverte/>
- **Avec la Chambre d'Agriculture**
<https://rhone.chambres-agriculture.fr/sinformer/sinstaller-et-transmettre/sinstaller-en-agriculture>





**RÉPUBLIQUE
FRANÇAISE**

*Liberté
Égalité
Fraternité*

| Centre d'information et d'orientation
| Lyon Ouest

2. La procédure d'orientation post 3^{ème}

Insertion professionnelle

- CPGE
- Licence
- BUT
- BTS
- Ecoles spécialisées
- Diplômes d'Etat
- Concours

Admissions parallèles en BUT, CPGE, écoles spécialisées

- CPGE
- BTS
- BP
- Ecoles spécialisées
- Diplômes d'Etat
- Concours

Pour faire des études supérieures après le bac

Pour se former à un domaine d'activité professionnelle et/ou faire des études supérieures

- Bac professionnel
- BP
- Formations spécialisées

Diplôme Bac
Général

Diplôme Bac
Technologique

Diplôme Bac
Professionnel

Pour se former à un métier
ou poursuivre en bac professionnel

Terminale
générale

Terminale
technologique

Terminale
professionnelle

Diplôme CAP

1ère
générale

1ère
technologique

1ère
professionnelle

2ème année
CAP

2nd GT
Générale et technologique

2nd PRO
Professionnelle

1ère CAP
Certificat Aptitude Professionnelle

Classe de troisième Générale



RÉPUBLIQUE
FRANÇAISE

*Liberté
Égalité
Fraternité*

Centre d'information et d'orientation
Lyon Ouest

2. La procédure orientation post 3^{ème}

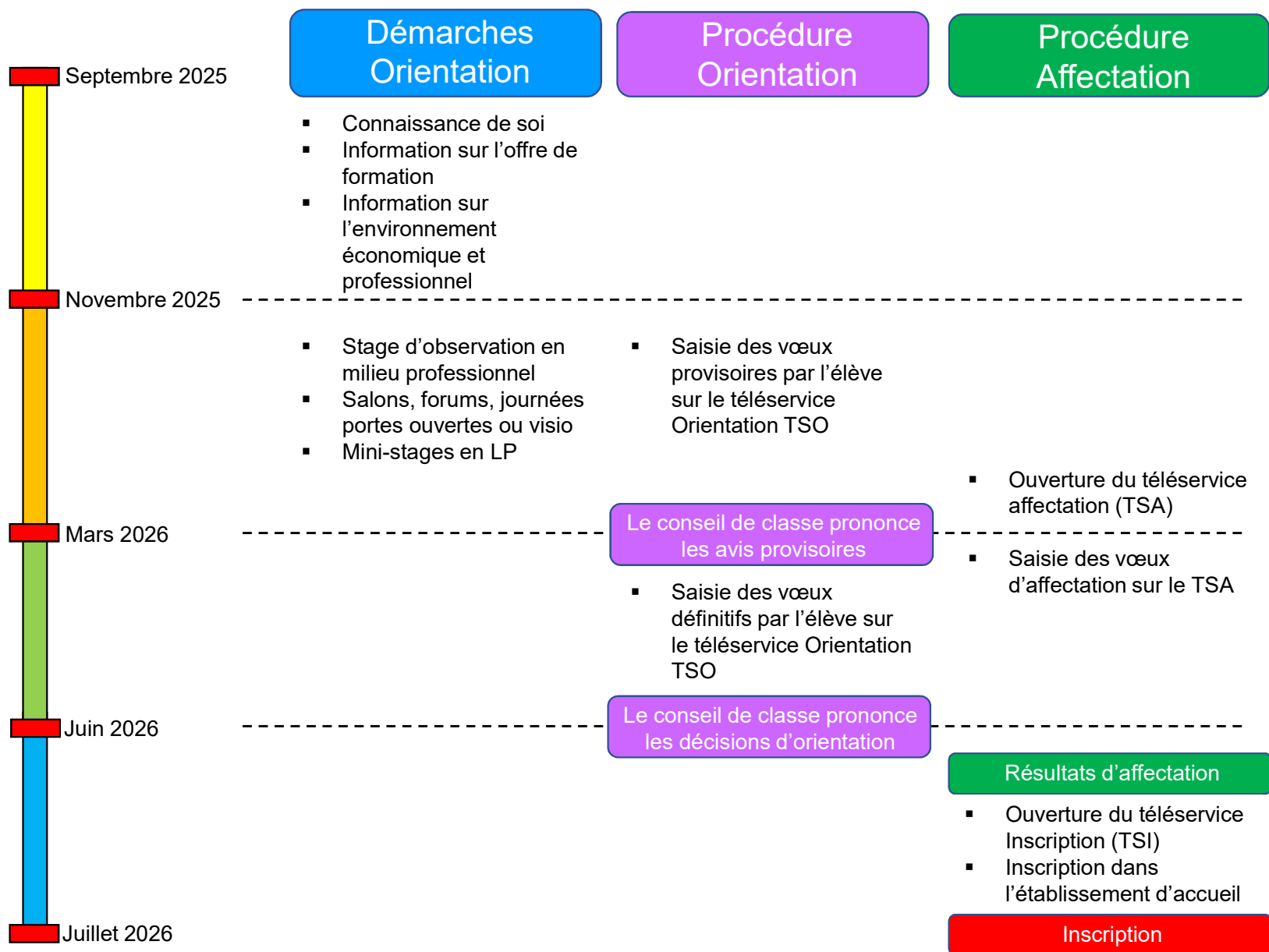
2.1 Le premier trimestre : le temps de l'information

➤ **Elaborer son projet d'orientation par :**

- La connaissance de soi (intérêts, goûts, personnalité, envies)
- L'information sur les filières de formation
- L'information sur l'environnement économique et professionnel

➤ **Les actions possibles :**

- Consulter le guide Auvergne-Rhône-Alpes des formations après la 3^{ème}
- Echanger avec ses parents, son professeur principal, le psychologue de l'Education Nationale, des professionnels...
- Passer un test d'orientation
- Réaliser des stages d'observation en milieu professionnel
- Participer à des salons, forums, journées portes-ouvertes





RÉPUBLIQUE
FRANÇAISE

Liberté
Égalité
Fraternité

Centre d'information et d'orientation
Lyon Ouest

2. La procédure orientation post 3^{ème}

2.2 Le 2nd trimestre : le temps de l'action

➤ **Vœux provisoires d'orientation**

En prévision du conseil de classe du 2nd trimestre, l'élève exprime de 1 à 3 vœux provisoires d'orientation dans l'ordre de son choix par le biais du téléservice Orientation (TSO) :

☐ La 2nd générale et technologique ou 2nd STHR

et/ou

☐ La 2nd professionnelle (sous statut scolaire ou par alternance)

et/ou

☐ La 1^{ère} année de CAP (sous statut scolaire ou par alternance)

➤ **Avis provisoires d'orientation**

A l'issue du conseil de classe, le principal exprime, par le biais du téléservice Orientation (TSO), un avis sur les vœux provisoires formulés par l'élève

(avis favorable/défavorable/réservé)



RÉPUBLIQUE
FRANÇAISE

Liberté
Égalité
Fraternité

Centre d'information et d'orientation
Lyon Ouest

2. La procédure orientation post 3^{ème}

2.3 Le 3^{ème} trimestre : le temps de la décision

➤ Vœux définitifs d'orientation

En prévision du conseil de classe du 3nd trimestre, l'élève exprime de 1 à 3 vœux définitifs d'orientation dans l'ordre de son choix par le biais du téléservice Orientation (TSO) :

☐ La 2nd générale et technologique ou 2nd STHR

et/ou

☐ La 2nd professionnelle (sous statut scolaire ou par alternance)

et/ou

☐ La 1^{ère} année de CAP (sous statut scolaire ou par alternance)

➤ Décisions d'orientation

A l'issue du conseil de classe, le principal exprime, par le biais du téléservice Orientation (TSO), la décision définitive du conseil de classe concernant les vœux formulés (avis favorable/défavorable)



2. La procédure orientation post 3^{ème}

2.3 Le troisième trimestre : le temps de la décision

➤ **En cas d'accord entre les vœux définitifs et la décision d'orientation :**

L'élève participe à la procédure d'affectation, formule ses vœux d'affectation par le biais du téléservice Affectation (TSA) en conformité avec les avis de passage obtenus

➤ **En cas de désaccord entre les vœux définitifs et la décision d'orientation :**

L'élève et ses représentants légaux sont reçus par le principal du collège, qui peut revoir ou maintenir sa décision

➤ **En cas de désaccord à l'issue du rendez-vous avec le principal :**

L'élève et ses représentants légaux peuvent solliciter la commission d'appel qui statuera de manière définitive sur les avis de passage concernés

➤ **A l'issue des différentes étapes de recours :**

L'élève participe à la procédure d'affectation, formule ses vœux d'affectation par le biais du téléservice Affectation (TSA) en conformité avec les avis de passage obtenus



2. La procédure orientation post 3^{ème}

2.3 Le troisième trimestre : le temps de la décision

➤ **En cas d'accord entre les vœux définitifs et la décision d'orientation :**

L'élève participe à la procédure d'affectation, formule ses vœux d'affectation par le biais du téléservice Affectation (TSA) en conformité avec les avis de passage obtenus

➤ **En cas de désaccord entre les vœux définitifs et la décision d'orientation :**

L'élève et ses représentants légaux sont reçus par le principal du collège, qui peut revoir ou maintenir sa décision

➤ **En cas de désaccord à l'issue du rendez-vous avec le principal :**

L'élève et ses représentants légaux peuvent solliciter la commission d'appel qui statuera de manière définitive sur les avis de passage concernés

➤ **A l'issue des différentes étapes de recours :**

L'élève participe à la procédure d'affectation, formule ses vœux d'affectation par le biais du téléservice Affectation (TSA) en conformité avec les avis de passage obtenus



RÉPUBLIQUE
FRANÇAISE

Liberté
Égalité
Fraternité

Centre d'information et d'orientation
Lyon Ouest

2. La procédure d'orientation post 3e

2.4 Les chiffres de l'orientation (Campagne 2025)

Tableau 1. Demandes des familles à l'issue de la 3^{ème} générale

	2 nd GT	2 nd Pro	1A CAP	dont apprentissage
Collège C. Bernardin	75 %	20,9%	4,1%	10,8%
Bassin Lyon Ouest	74,6%	20,4%	5%	13,4 %
Département Rhône	70.4%	21.1%	8.5%	16.0%
Académie Lyon	67.5%	22.3%	10.2%	17.5%

Tableau 2. Décision du chef d'établissement à l'issue de la 3^{ème} générale

	2 nd GT	2 nd Pro	1A CAP	Maintien 3 ^{ème}
Collège C. Bernardin	71,6%	24,3%	4,1%	0,7%
Bassin Lyon Ouest	70,6%	24,2%	5,2%	0,9%
Département Rhône	59.6%	28.8%	11.6%	0.7%
Académie Lyon	57.3%	28.8%	13.9%	0.6%



RÉPUBLIQUE
FRANÇAISE

Liberté
Égalité
Fraternité

Centre d'information et d'orientation
Lyon Ouest

2. La procédure d'orientation post 3e

2.4 Les chiffres de l'orientation (campagne 2025)

➤ **Orientation vers la 2nd GT majoritaire**

- Les vœux et décisions d'orientation vers la 2^{de} GT sont au-dessus du département et de l'académie, légèrement au-dessus du bassin.

➤ **Orientation vers la voie professionnelle présente mais moins envisagée**

- Le taux est comparable au bassin, inférieur au département et à l'académie, en vœux comme en décisions.
- L'orientation en CAP et l'alternance (en CAP et bac pro) sont sensiblement inférieurs à ceux du Rhône et de l'académie de Lyon

➤ **Demande de maintien et redoublement en 3^{ème} faible**

- Le taux de maintien dans la norme académique, ce qui traduit des désaccords famille/établissement peu fréquents.
- Rappel : Le maintien peut intervenir également en cas de non-affectation dans la formation envisagée, il intervient uniquement à la demande de l'élève



**RÉPUBLIQUE
FRANÇAISE**

*Liberté
Égalité
Fraternité*

| Centre d'information et d'orientation
| Lyon Ouest

3. La procédure d'affectation post 3^{ème}



3. La procédure d'affectation post post 3^{ème}

➤ **En cours du 2^{ème} trimestre (mars-avril 2026)**

- Ouverture du téléservice d'affectation (TSA) en mode consultation

➤ **Au cours du 3^{ème} trimestre (mai-juin 2026)**

- Ouverture des vœux dans le téléservice d'affectation (TSA)
- Saisie des vœux par les élèves de leurs vœux d'affectation
- Fin de la saisie des vœux dans le téléservice d'affectation (TSA)

➤ **Fin juin 2026 :**

- Transmission des résultats d'affectation du tour principal d'affectation

➤ **Début juillet 2026 :**

- Ouverture des vœux pour le tour Suivant N°1 d'affectation

ÉduConnect

Un compte unique pour les services numériques
des écoles et des établissements

Le compte ÉduConnect peut donner accès :

- aux démarches en ligne, comme la fiche de renseignements, la demande de bourse, etc ;
- à l'espace numérique de travail (ENT) ;
- au livret scolaire.


Je sélectionne mon profil



Responsable d'élève



Élève

MON COMPTE 

ACCUEIL


VIE SCOLAIRE


NOTES

ORIENTATION

EVALUATION

CLG LUCIE AUBRAC

 **CONTACT**

 **SE DÉCONNECTER**

ORIENTATION

1 Intentions provisoires 2 **Choix définitifs** 3 Décision

Troisième trimestre ou second semestre : DEMANDE(S) DES REPRÉSENTANTS LÉGAUX / Choix définitif(s)

Vous devez obligatoirement saisir un choix. Vous pouvez en saisir jusqu'à trois. Leur ordre d'affichage correspond à votre ordre de préférence.

Nous souhaitons pour la rentrée prochaine :

Choix 1



- ☐ 2de générale et technologique ou 2de STHR ?
- ☐ 2de professionnelle
- ☐ 1re année de CAP

Vous devez sélectionner une voie.

AJOUTER UN CHOIX

ANNULER

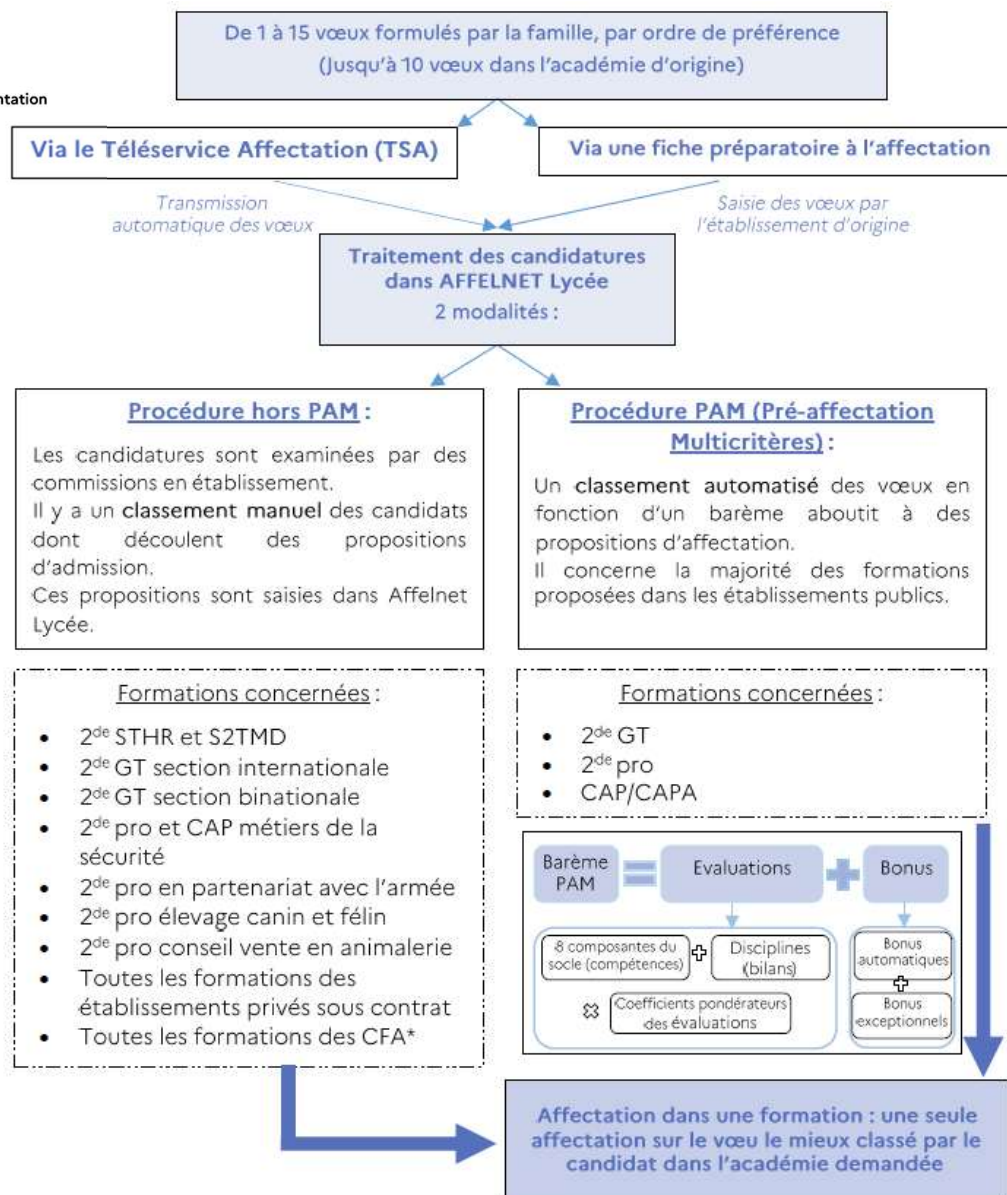
VALIDER

Veuillez corriger le formulaire avant de valider vos choix.

Cette procédure de dialogue ne s'applique pas au redoublement exceptionnel décidé par le chef d'établissement, ni aux parcours particuliers hors système éducatif (services médicalisés, sociaux...) pour lesquels une procédure spécifique existe par ailleurs. Si vous êtes dans une de ces situations, veuillez contacter le chef d'établissement.

Comme sur la fiche de dialogue, il est précisé que la procédure ne s'applique pas au redoublement exceptionnel ni aux parcours particuliers, et qu'il convient de contacter le chef d'établissement dans ces situations spécifiques.

<https://educonnect.education.gouv.fr>



*Les vœux en apprentissage ne donnent pas lieu à une décision d'affectation



CHOISIR SON AFFECTATION

DEMANDER UNE FORMATION ET UN ÉTABLISSEMENT APRÈS LA 3^E

Votre enfant est en 3^e ?

Découvrez les offres de formation possibles après le collège.

[CONSULTER LE CATALOGUE DE L'ANNÉE DERNIÈRE](#)

CALENDRIER 2025

Le calendrier des étapes de l'affectation 2025 sera disponible ultérieurement.

MENU



<https://affectation3e.phm.education.gouv.fr/>



CHOISIR SON AFFECTATION

DEMANDER UNE FORMATION ET UN ÉTABLISSEMENT APRÈS LA 3^E

[Catalogue de l'année dernière](#)

Au moins un des deux champs « QUOI » et « OÙ » doit être renseigné.

QUOI

formation, établissement ou

OÙ

ville ou département

RECHERCHER

☒ FILTRES AVANCÉS

Académie

Département

Type de formation

Public/Privé

Statut

Autres

☐ Établissements proposant un internat

Veuillez effectuer une nouvelle recherche pour accéder aux offres de formation



<https://educonnect.education.gouv.fr>

TS AFFECTATION

♦ Saisie des vœux

 **Marc Bonneau** ▼
enfant : Félix Bonneau

Voeux de Félix Bonneau

Seconde générale et technologique
Lycée Jeanne d'Arc, NANCY (54000)

⋮ ↑ ↓ 

Bac pro Plastiques et composites
CFA de la Chambre de Commerce et d'Industrie des Vosges, STE MARGUERITE (88100)

⋮ ↑ ↓ 

Bac pro Services aux personnes et aux territoires
Lycée agricole du Val de Seille, CHATEAU SALINS (57170)

⋮ ↑ ↓ 

Classe de seconde pro Métiers de la construction durable du bâtiment et des travaux publics
Lycée Nikola Tesla, DOURDAN (91410)

⋮ ↑ ↓ 

<https://educonnect.education.gouv.fr>



3. La procédure affectation post 3^{ème}

3.1 Les chiffres de l'affectation en 2nd générale et technologique

Affectation par établissement aux tours principaux de juin 2024 et juin 2025

Lycée	2024	2025	Lycée	2024	2025
Lycée De Saint-Just – Lyon 5	39%	68.5 %	Lycée ND de Bel Air - Tarare	0,8%	0
Lycée E. Branly – Lyon 5	38,8%	17.6 %	Lycée Privé ND des Chassagnes - Oullins	0,8%	0
Lycée Privé La Favorite – Lyon 5	3,3%	4.6 %	Lycée Privé Belmont Capdepon - Lyon 7	0,8%	0
Lycée Blaise-Pascal – Charbonnières les Bains	3,3%	2.8 %	Lycée Privé St-Thomas d'Aquin – St Genis	0,8%	0
Lycée Privé ND des Minimes – Lyon 5	5,7%	1.9 %	Lycée J. Recamier – Lyon 2	0,8%	0
Lycée Privé Sainte-Marie – Lyon 5	0,8%	0.9 %	Lycée La Martinière Duchère – Lyon 9	0,8%	0
Lycée Privé des Chartreux – Lyon 1	0,8%	0.9 %	Lycée Agricole Horticole - Dardilly	0,8%	0
Lycée L. Armand – Villefranche Sur Saône	0	0.9 %	Lycée Privé St Louis St Bruno – Lyon 1	0,8%	0
Lycée J. Perrin – Lyon 9	0	0.9 %			0
Lycée Agricole A. Paillot - Saint-Genis-Laval	0	0.9 %			0



RÉPUBLIQUE
FRANÇAISE

Liberté
Égalité
Fraternité

Centre d'information et d'orientation
Lyon Ouest

3. La procédure affectation post 3^{ème}

3.2 Les vœux d'affectation dans la voie professionnelle

Vœux 1 d'affectation par établissement au tour principal de juin 2025

Vœu 1 en 2 nd pro et CAP	2025	2NDPRO Tapisserie d'ameublement	2,78 %
Métiers des transitions énergétiques et numériques	38,89 %	Communication visuelle pluri-média	2,78 %
Métiers de la relation client	16,67 %	CAP Métiers de la coiffure	2,78 %
Métiers Maintenance des véhicules	8,33 %	Photographie	2,78 %
CAP Équipier polyvalent du commerce	5,56 %	Photonique	2,78 %
Métiers Gestion / Admin / Transport / Logistique	2,78 %		
Accompagnement Soins Services Personnes	2,78 %		
CAP Carrossier automobile	2,78 %		
CAP Installateur froid conditionnement d'air	2,78 %		
Animation Enfance personnes âgées	2,78 %		
CAP Cuisine	2,78 %		



RÉPUBLIQUE
FRANÇAISE

Liberté
Égalité
Fraternité

Centre d'information et d'orientation
Lyon Ouest

3. La procédure affectation post 3^{ème}

3.3 L'affectation dans la voie professionnelle

Affectation par établissement au tour principal de juin 2025

Formation d'affectation	2025
Métiers des transitions numériques & énergétiques	26.1 %
Métiers de la relation client	21.7 %
Métiers de la maintenance d'installations automatisées	13.0 %
Accompagnement Soins Services à la Personne	4.3 %
Animation, Enfance Personnes Agées	4.3 %
Artisanat et Métiers d'Art option tapisserie d'Ameublement	4.3 %
Métiers de la Couture et de la confection	4.3 %
Métiers Agencement, Menuiserie, Ameublement	4.3 %
Photographie	4.3 %
Photonique	4.3 %
CAP Froid Conditionnement d'Air	4.3 %
CAP Services en Hôtel Café Restaurant	4.3 %

Établissements	2025
LP E. Labbé (Oullins)	17.4 %
LP E. Branly (Lyon 5)	21.7 %
LP J-M. Jacquard (Oullins)	21.7 %
LP Privé Don Bosco (Lyon 5)	8.7 %
LP G. Lamarque (Rillieux-la-Pape)	8.7 %
LP Diderot (Lyon 1)	4.3 %
LP Privé La Mache (Lyon 8 ^e)	4.3 %
LP F. Cevert (Écully)	4.3 %
LP Japy (Lyon 1)	4.3 %
SEPR (Lyon)	4.3 %

*Les pourcentages s'appuient sur les élèves affectés en voie professionnelle (excluant les élèves affectés en voie GT)



RÉPUBLIQUE
FRANÇAISE

*Liberté
Égalité
Fraternité*

Centre d'information et d'orientation
Lyon Ouest

3. La procédure affectation post 3^{ème}

3.4 Synthèse des chiffres et de la campagne 2025

- La quasi-totalité des élèves formulant un vœu 1 d'affectation en 2nd GT vers les lycées de St Just ou Branly ont été satisfaits dans leur premier vœu
- Les vœux en métiers des transitions énergétiques et numériques, métiers de la relations clients sont surreprésentés
- Les vœux de voie professionnelle aux lycée E. Branly et à Oullins (Jacquard, Labbé) sont surreprésentés.
- Une dizaine d'élèves sans affectation à l'issue du tour principal de juin 2025. Ces élèves ont été accompagnés pour formuler de nouveaux vœux lors des tours suivants d'affectation.



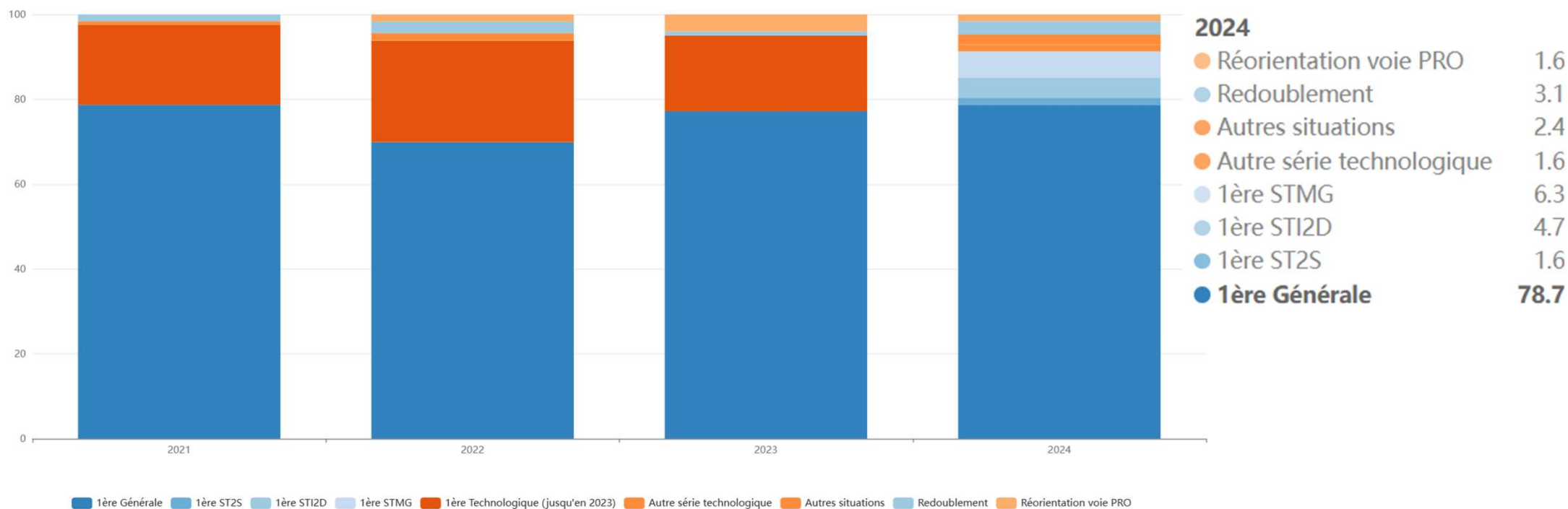
RÉPUBLIQUE
FRANÇAISE

Liberté
Égalité
Fraternité

Centre d'information et d'orientation
Lyon Ouest

3. La procédure affectation post 3^{ème}

3.5 Le devenir des élèves après la 2nd GT





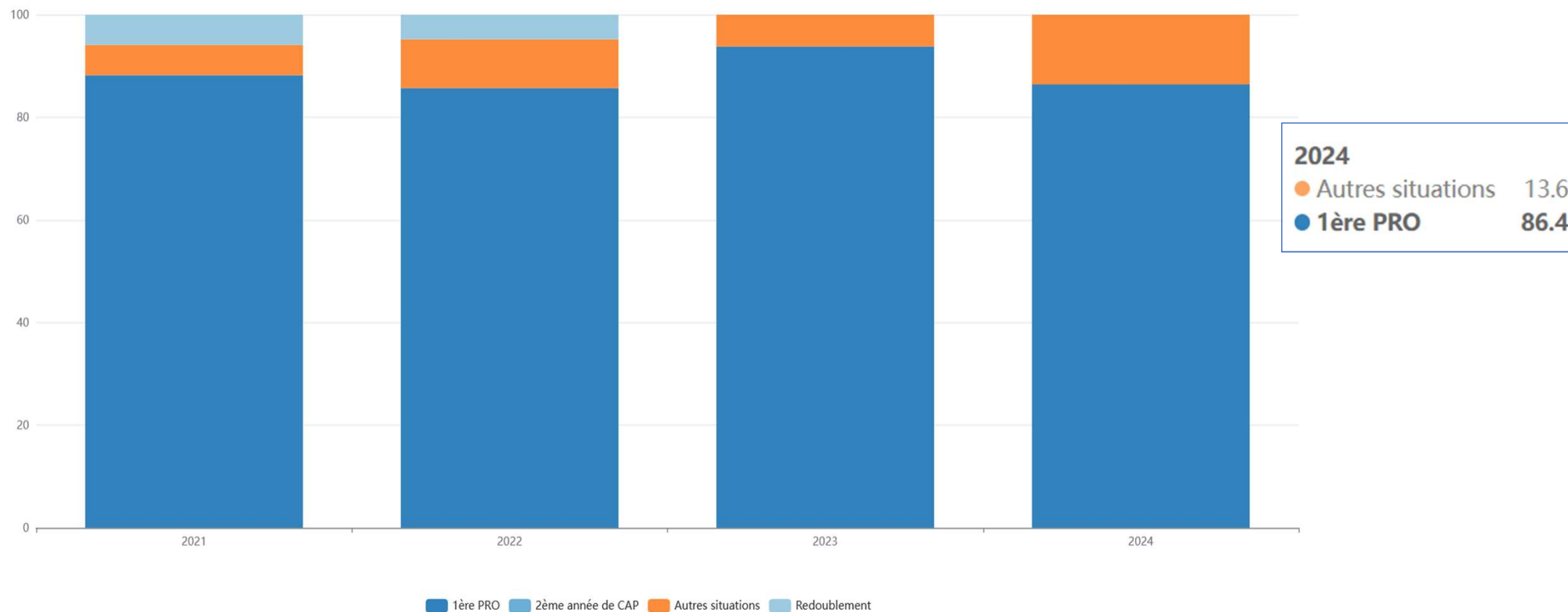
RÉPUBLIQUE
FRANÇAISE

Liberté
Égalité
Fraternité

Centre d'information et d'orientation
Lyon Ouest

3. La procédure affectation post 3^{ème}

3.6 Le devenir des élèves après la 2nd GT



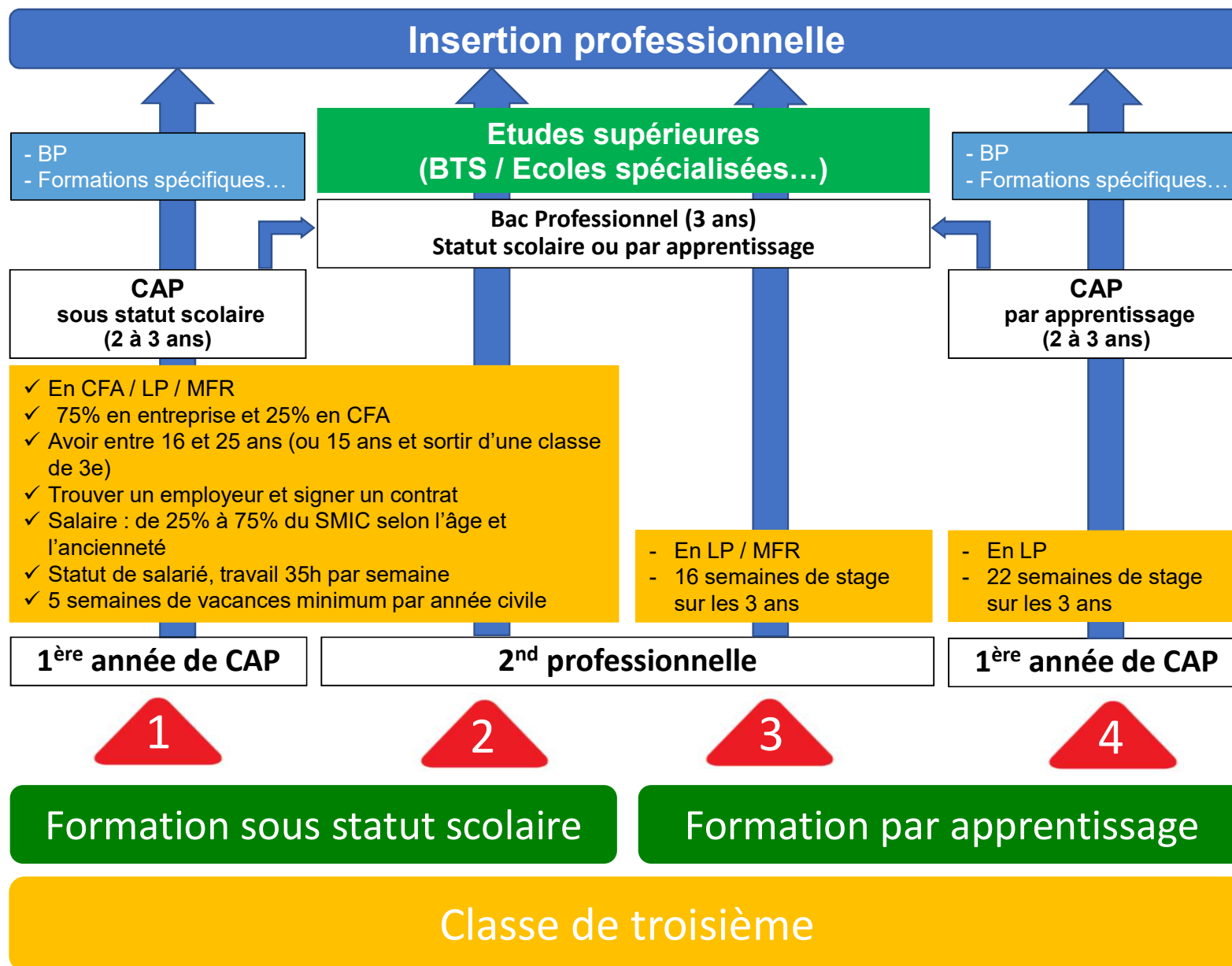


**RÉPUBLIQUE
FRANÇAISE**

*Liberté
Égalité
Fraternité*

| Centre d'information et d'orientation
| Lyon Ouest

4. L'orientation en voie professionnelle





RÉPUBLIQUE
FRANÇAISE

Liberté
Égalité
Fraternité

Centre d'information et d'orientation
Lyon Ouest

4. L'orientation en voie professionnelle

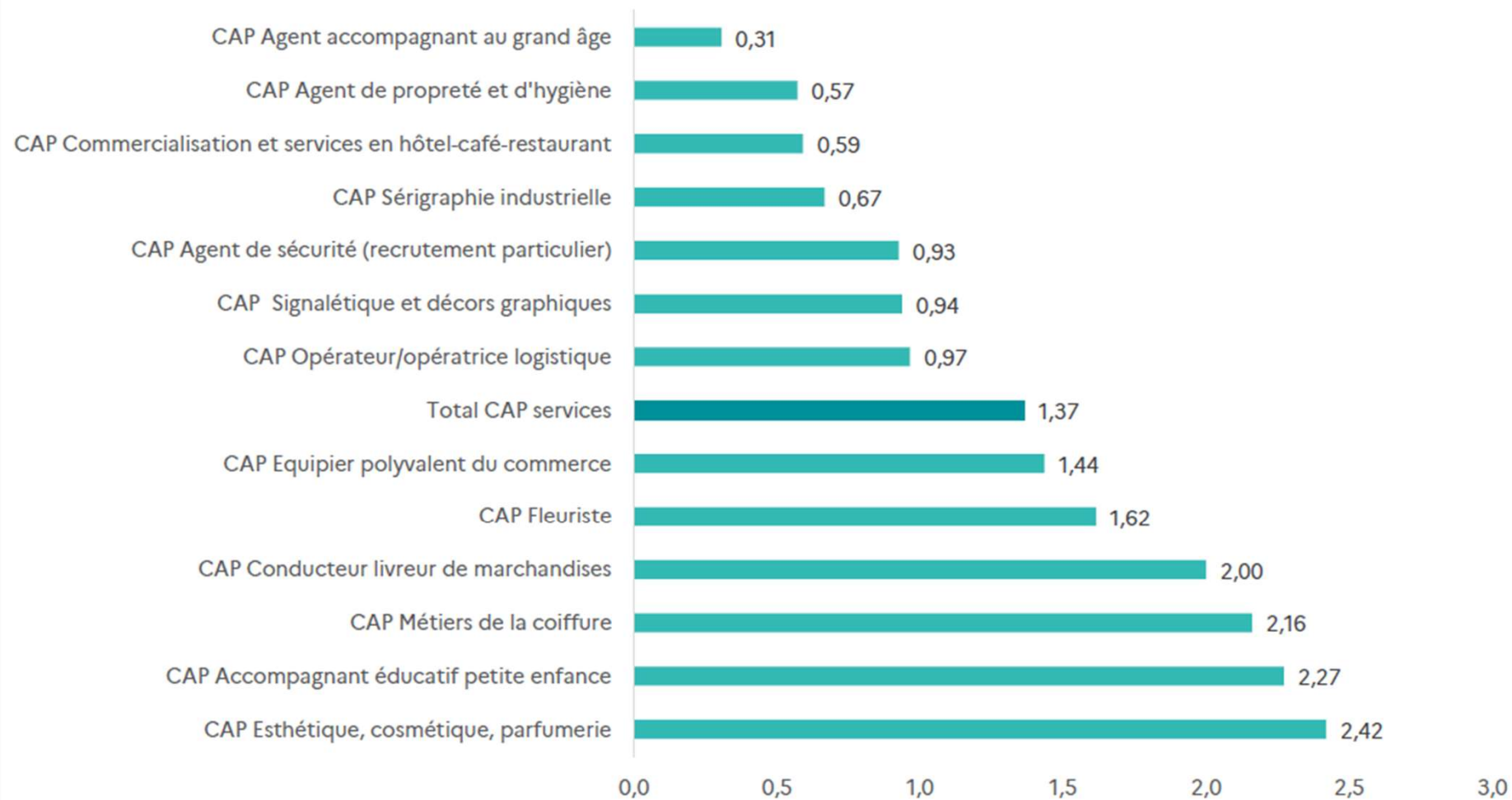
- Formations à effectifs limités (taux de pression par formation)
- 10 vœux maximum
- Recrutement et sélections des élèves en fonction des compétences du cycle 4 et des bulletins périodiques par la procédure informatisée AffelNet

- **Formations non sectorisées :**
 - Les élèves de l'académie de Lyon peuvent formuler des vœux dans tous les lycées professionnels publics de l'académie de Lyon
 - Les élèves sont prioritaires sur les formations de l'académie de Lyon

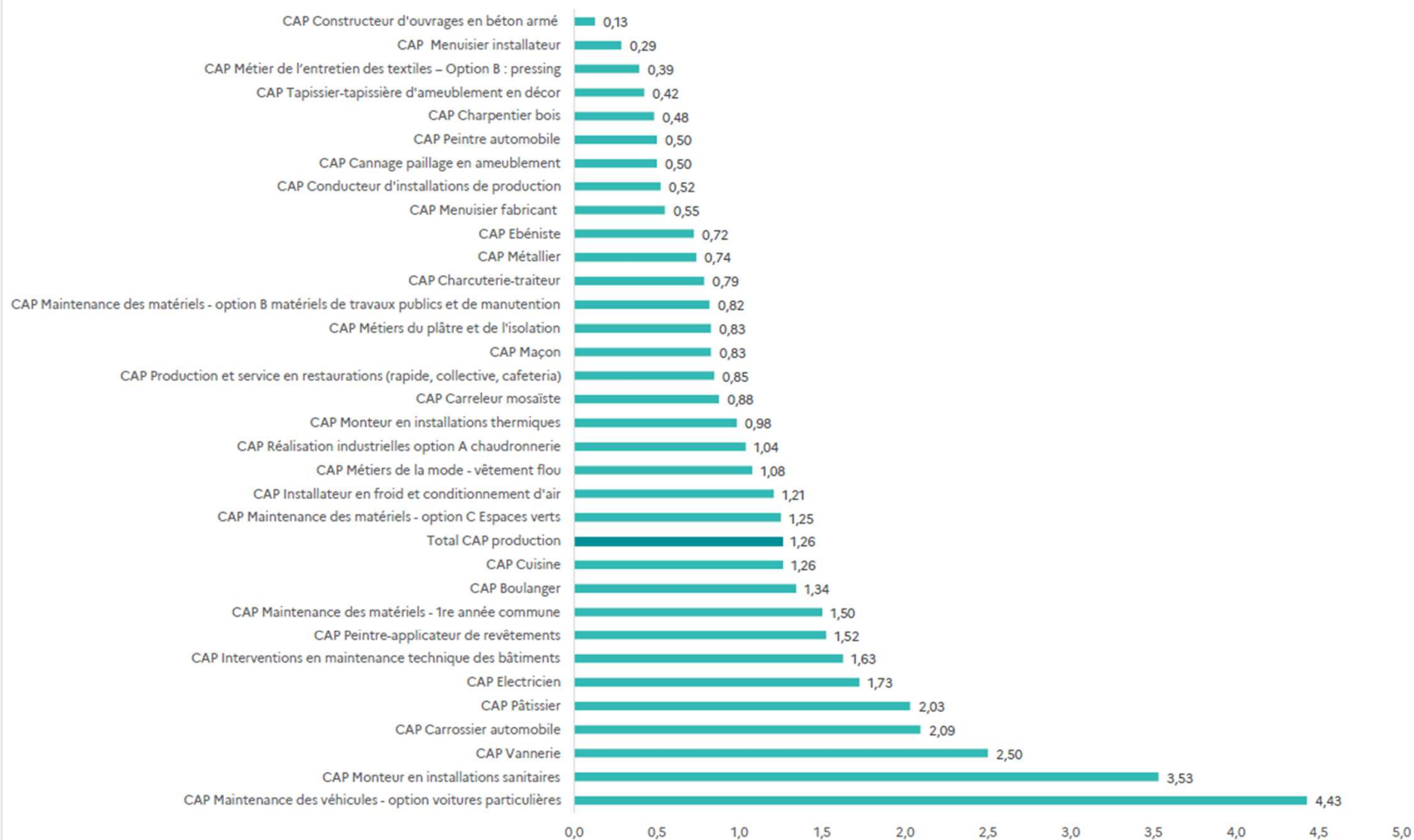
- **Les élèves ont tout intérêt :**
 - à formuler un maximum de vœux en 2nd professionnelle et/ou en 1^{ère} année de CAP
 - à demander l'avis de passage en 2nd GT le cas échéant (pour une éventuelle réorientation)

- **Pour les établissements privés :** la famille doit prendre contact avec les établissements (attention: la plupart des établissements privés demandent à être positionnés en vœu 1 par les élèves candidats)

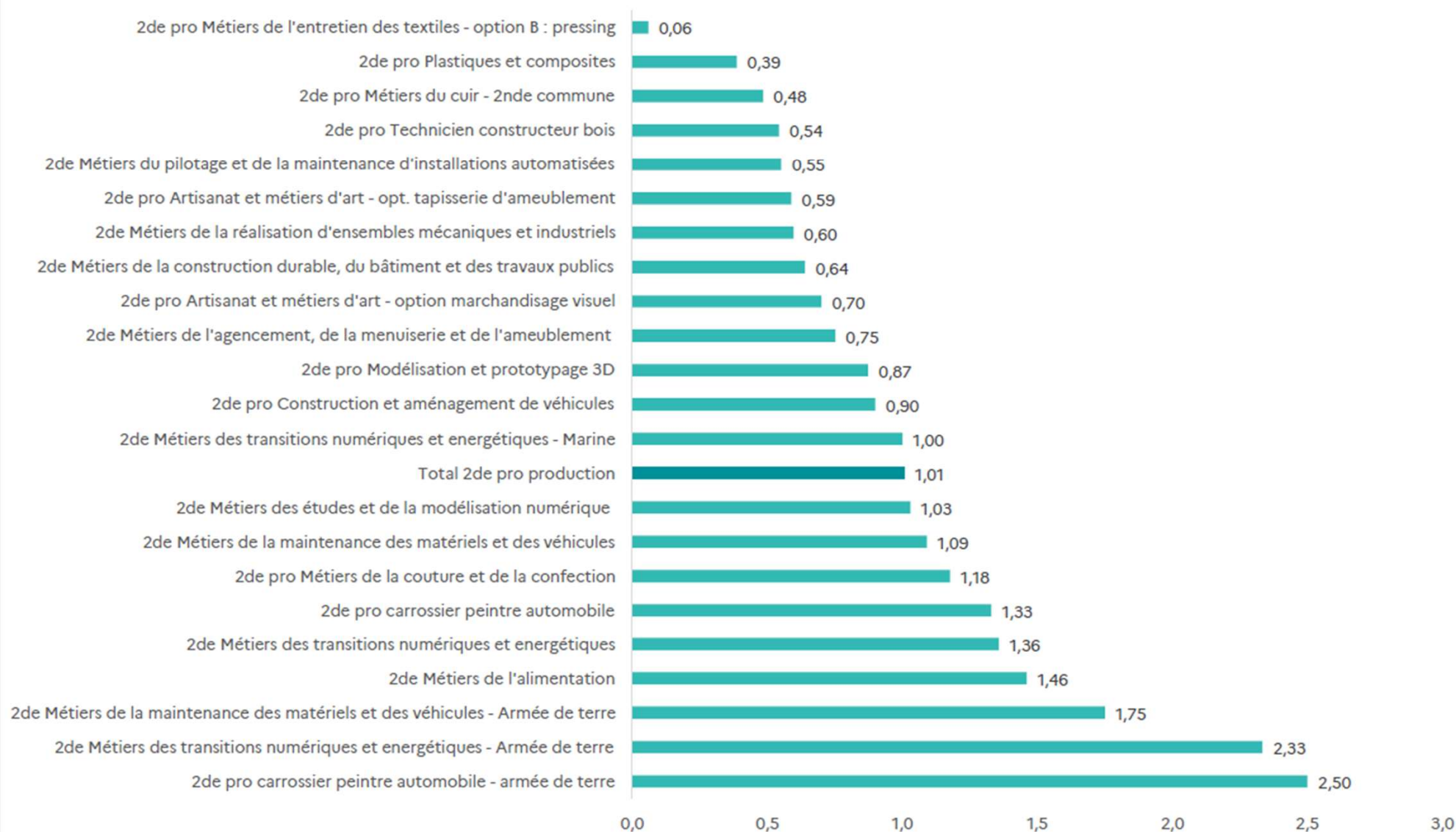
Taux de pression en CAP services



Taux de pression en CAP production



Taux de pression en 2de pro production



Taux de pression en 2de pro services





**RÉPUBLIQUE
FRANÇAISE**

*Liberté
Égalité
Fraternité*

Centre d'information et d'orientation
Lyon Ouest

4. L'orientation en voie professionnelle

Les 2nd professionnelles « familles de métiers »

- ✓ **Pour des élèves envisageant un bac professionnel**
- ✓ **Des enseignements communs à plusieurs bacs professionnels d'un même domaine**
- ✓ **Après une période de détermination (de 6 semaines à 1 an), l'élève devra choisir une spécialité de bac professionnel**
- 2nd Métiers la Construction durable du bâtiment et des travaux publics
- 2nd Métiers de la gestion administrative, du transport et de la logistique
- 2nd Métiers de la relation client
- 2nd Métiers de l'alimentation
- 2nd Métiers de l'hôtellerie-restauration
- 2nd Métiers de la beauté et du bien-être
- 2nd Métiers des études et de la modélisation numérique du bâtiment
- 2nd Métiers des industries graphiques et de la communication
- 2nd Métiers du bois
- 2nd Métiers de l'alimentation, bio-industries et laboratoire (agricole)
- 2nd Métiers du conseil et de la vente (agricole)
- 2nd Métiers de la nature – jardin – paysage – forêt (agricole)
- 2nd Métiers de la productions (agricole)
- 2nd Métiers de la maintenance des matériels et des véhicules
- 2nd Métiers du numérique et de la transition énergétique



**RÉPUBLIQUE
FRANÇAISE**

*Liberté
Égalité
Fraternité*

| Centre d'information et d'orientation
| Lyon Ouest

5. L'orientation en voie générale et technologique



RÉPUBLIQUE
FRANÇAISE

Liberté
Égalité
Fraternité

Centre d'information et d'orientation
Lyon Ouest

5. L'orientation en voie générale et technologique

- **Test de positionnement en début d'année scolaire :**

Il s'agit d'un test de maîtrise de la langue française et en mathématiques, qui lui permet d'identifier leurs acquis et leurs besoins.

Les résultats sont anonymes, personnels, uniquement partagés avec les professeurs concernés et la famille et permettent la mise en place d'un accompagnement personnalisé de l'élève.

- **Volume horaire d'accompagnement personnalisé :**

Chaque lycéen bénéficie d'un accompagnement adapté à ses besoins, notamment pour consolider sa maîtrise de l'expression écrite et orale.

- **Evolution des enseignements d'exploration de 2nd GT :**

Les élèves conservent leur tronc commun d'enseignement auxquels s'ajoute :

- ✓ Sciences économiques et sociales (1h30)
- ✓ Sciences numériques et technologies (1h30)

- **Les élèves peuvent choisir de compléter leurs enseignements par :**

- ✓ Un enseignement général (en fonction de l'offre de l'établissement)
- +
- ✓ Un enseignement technologique (en fonction de l'offre de l'établissement)

5. L'orientation générale et technologique

Enseignements Communs	Horaire
Français	4h
Histoire – Géographie	3h
LV1 et LV2 (enveloppe globalisée)	5h30
Mathématiques	4h
Physique – Chimie	3h
Sciences de la Vie de la Terre	1h30
Education Physique et Sportive	2h
Enseignement moral et Civique	18h annuelles
Sciences économiques et sociales	1h30
Sciences numériques et technologies	1h30
Accompagnement personnalisé	52h annuelles
Accompagnement à l'orientation	
Vie de classe	

Enseignements optionnels	Horaire
1 enseignement général au choix parmi : - Langues et cultures de l'Antiquité : latin - Langues et cultures de l'Antiquité : grec - LV3 - Arts (arts plastiques ou cinéma-audiovisuel ou danse ou - histoire des arts ou musique ou théâtre) - Education physique et sportive - Arts du cirque - Ecologie-agronomie-territoires-développement durable	3h 3h 3h 3h 3h 6h 3h
1 enseignement technologique au choix parmi : - Management et gestion - Santé et social - Biotechnologies - Sciences et laboratoire - Sciences de l'ingénieur - Création et innovation technologiques - Création et culture design - Hippologie et équitation ou autres pratiques sportives - Pratiques sociales et culturelles - Pratiques professionnelles - Atelier artistique	1h30 1h30 1h30 1h30 1h30 1h30 6h 3h 3h 3h 72h annuelles



RÉPUBLIQUE
FRANÇAISE

Liberté
Égalité
Fraternité

Centre d'information et d'orientation
Lyon Ouest

5. L'orientation en voie générale et technologique

5.1 Les sections linguistiques au lycée

- **2nd GT + section internationale anglais**

Lycée Jean Perrin (Lyon 9^{ème}) ou Cité scolaire internationale (Lyon 7^{ème})

<https://www.education.gouv.fr/les-sections-internationales-au-lycee-2606>

- Lycée Jean Perrin (Lyon 9^{ème}) et Cité Scolaire Internationale (Lyon 7^{ème})

- **2nd GT + section internationale allemand, américain, arabe, chinois, espagnol, italien, japonais, polonais, portugais**

Cité scolaire internationale (Lyon 7^{ème})

- **2nd GT + section binationale Abibac (Allemand)**

<https://www.onisep.fr/orientation/le-lycee/etudier-les-langues-au-lycee/les-sections-binacionales-abibac-bachibac-esabac>

Lycée Jean Perrin (Lyon 9^{ème}) ou Cité scolaire internationale (Lyon 7^{ème})

- **2nd GT + section binationale Bachibac (Espagnol)**

<https://www.onisep.fr/orientation/le-lycee/etudier-les-langues-au-lycee/les-sections-binacionales-abibac-bachibac-esabac>

Lycée Jean Perrin (Lyon 9^{ème}) ou Lycée Aiguerande (Belleville) ou Lycée Claude Bernard (Lyon 7^{ème})

- **2nd GT + section binationale Bachibac (Italien)**

<https://www.onisep.fr/orientation/le-lycee/etudier-les-langues-au-lycee/les-sections-binacionales-abibac-bachibac-esabac>

Lycée Jean Perrin (Lyon 9^{ème}) ou Lycée du Val de Saône (Trevoux) ou Lycée René Cassin (Tarare)

- **2nd GT + section européenne**

Lycée Louis Armand : Anglais / Espagnol / Allemand

Lycée La Martinière Duchère : Anglais / Allemand / Italien



**RÉPUBLIQUE
FRANÇAISE**

*Liberté
Égalité
Fraternité*

Centre d'information et d'orientation
Lyon Ouest

5. L'orientation en voie générale et technologique

5.2 Les sections sélectives

- **2nd GT + enseignements optionnels artistiques**

Cinéma-audiovisuel / arts plastiques / danse / histoire des arts / musique / théâtre

- **2nd GT STHR : Hôtellerie Restauration**

Lycée Rabelais (Dardilly)

- **2nd GT TMD : Technique de la Musique et de la Danse**

Lycée Saint-Exupéry (Lyon 4^{ème})

- **2nd GT + enseignement « Arts du Cirque » ou « Création et culture-design »**

Arts du cirque : Lycée Robet Doisneau (Vaulx-en-Velin)

Création et culture-design : Lycée J-P. Sartre (Bron) ou Lycée La Martinière Diderot (Lyon 1^{er})

- **2nd GT + sections sportives**

Selon les établissements

Se renseigner directement auprès des établissements

- **2nd GT + enseignement « Ecologie-Agronomie-Développement Durable » en lycées agricoles**

Lycées horticole de Dardilly / Lycée agroalimentaire André Paillot (Saint Genis Laval)



RÉPUBLIQUE
FRANÇAISE

Liberté
Égalité
Fraternité

Centre d'information et d'orientation
Lyon Ouest

5. L'orientation en voie générale et technologique

- **Sections à effectif non-limités**

Une place en 2nd GT est garantie à tous les élèves ayant obtenu le passage en fin de 3^{ème} dans leur lycée de secteur

- **Sectorisation géographique**

Affectation en LEGT selon l'adresse du domicile (possibilités de choisir l'une des deux adresses des tuteurs légaux)

- **10 vœux maximum (+ 5 vœux hors académie)**

- **Dérogations : médicales ou notification MDPH**

- **Possibilités de postuler dans d'autres lycées**

Les lycées peuvent recruter des élèves hors secteur selon leurs effectifs (en donnant priorité aux élèves de leur secteur)

- **Sections à recrutements spécifiques :**

Sections internationales, binationales, sections sports, arts du cirque, culture design...

- **Réaffectation dans un autre lycée en fin de 2nd GT selon les vœux pour la 1^{ère} :**

L'affectation en 2nd GT étant liée à la carte scolaire, un élève en fin de 2nd qui demanderait une série de bac technologique (sous réserve concernant les enseignements de spécialité de bac général) peut demander à intégrer un autre lycée environnant proposant la série qui l'intéresse (sous réserve de places disponibles).

5. L'orientation en voie générale et technologique

Social - Economie - Gestion	Scientifique
STHR Hôtellerie et restauration Lycée F. Rabelais (Dardilly)	STI2D Industrie et développement Durable Lycée E. Branly (Lyon 5)
STMG Management et Gestion Lycée De St Just ou Branly (Lyon 5)	STL Laboratoire Lycée La Martinière Duchère (Lyon 9)
ST2S Santé et Social Lycée LMD (Lyon 9 ^{ème})	STAV Agronomie et Vivant Lycée A. Paillot (St Genis Laval)
Artistique	
S2TMD : Théâtre Musique et Danse Lycée Saint-Exupéry (Lyon 4 ^{ème})	
STD2A : Design et des Arts Appliqués Lycée La Martinière Diderot (Lyon 1 ^{er}) / Lycée J-P. Sartre (Bron)	



RÉPUBLIQUE
FRANÇAISE

*Liberté
Égalité
Fraternité*

Centre d'information et d'orientation
Lyon Ouest

STI2D - Sciences et technologies de l'Industrie et du Développement Durable

Lycée L. Armand (Villefranche sur Saône)



Pour les élèves qui aiment comprendre les systèmes techniques et concevoir de nouveaux produits.
Au programme : Enseignements technologiques transversaux et 4 spécialités : énergie et environnement ; systèmes d'information et numérique, architecture et construction, innovation techno. et écoconception. Maths et physique-chimie industrielles.

Enseignement optionnel 2nd : Sciences de l'ingénieur (SI) ou Création et Innovation technologiques (CIT)



**RÉPUBLIQUE
FRANÇAISE**

*Liberté
Égalité
Fraternité*

Centre d'information et d'orientation
Lyon Ouest

STD2A - Sciences et technologies du Design et des Arts Appliqués

Lycée La Martinière Diderot (Lyon 1^{er})



Pour les élèves qui aiment qu'intéressent les applications de l'art : graphisme, mode, design..., et la conception : réalisation espaces/objets.

Au programme : Enseignements généraux (français, langues, histoire-géo, maths, physique-chimie...), design et arts appliqués (mouvements artistiques, démarche créative, représentations, matériaux).

Enseignement optionnel 2nd : Création et Culture Design (CCD)



RÉPUBLIQUE
FRANÇAISE

Liberté
Égalité
Fraternité

Centre d'information et d'orientation
Lyon Ouest

STL - Sciences et technologies de Laboratoire Lycée La Martinière Duchère (Lyon 9^{ème})



Pour les élève intéressés par les manipulations en laboratoire et l'étude des produits de la santé, de l'environnement, des bio-industries, de la chimie

Au programme : Maths, physique-chimie, biologie, biochimie et science du vivant prépondérantes. Nombreux TP en laboratoire. Spécialité : Biotechnologies ou Sciences physiques et chimiques.

Enseignement optionnel 2nd : Biotechnologies ou Sciences et Laboratoire



**RÉPUBLIQUE
FRANÇAISE**

*Liberté
Égalité
Fraternité*

Centre d'information et d'orientation
Lyon Ouest

ST2S - Sciences et technologies de la Santé et du Social

Lycée La Martinière Duchère (Lyon 9^{ème})

Pour les élèves intéressés par les relations humaines et le travail dans le domaine social ou paramédical.
Au programme : La biologie et la physiopathologie humaines (grandes fonctions, maladies, prévention et traitement), sciences et techniques sanitaires et sociales (connaissance d'une population, étude des faits sociaux et des problèmes de santé...). Et aussi : français, histoire-géo, sciences physiques et chimiques, langues

Enseignement optionnel 2nd : Santé et Social

➤ **[Le Bac ST2S sur le site ONISEP](#)**



STMG – Sciences et technologies du Management et de la Gestion

Lycée La Martinière Duchère (Lyon 9)



Pour les élèves intéressés par le fonctionnement des organisations et leur gestion, les relations au travail
Au programme : Sciences de gestion, éco-droit et management des organisations prédominants, articulés avec une spécialité (gestion et finance ; systèmes d'information de gestion ; ressources humaines et communication ; marketing).

Enseignement optionnel 2nd : Management et Gestion

➤ **[Le Bac STMG sur le site ONISEP](#)**



**RÉPUBLIQUE
FRANÇAISE**

*Liberté
Égalité
Fraternité*

Centre d'information et d'orientation
Lyon Ouest

STAV - Sciences et technologies de l'Agronomie et du Vivant

Lycée Horticole (Dardilly)



Pour les élèves attirés par la biologie, l'agriculture et l'environnement. Au programme. Culture scientifique, technologique et agricole : biologie-écologie, physique-chimie, maths, sciences éco, sociales et de gestion, sciences et techniques agronomiques. 8 semaines de stages. Chaque lycée est libre de proposer des espaces d'initiative locale : transformation des produits alimentaires, valorisation des espaces.

Enseignement optionnel 2nd : Ecologie, Agronomie, Territoires, Développement Durable (EATDD)

➤ **[Le Bac STAV sur le site ONISEP](#)**



RÉPUBLIQUE
FRANÇAISE

Liberté
Égalité
Fraternité

Centre d'information et d'orientation
Lyon Ouest

STHR - Sciences et technologies de l'Hôtellerie et de la Restauration Lycée Rabelais (Dardilly)



Pour les élèves intéressés par l'hôtellerie, le service, la restauration, le tourisme.

Au programme : Économie et gestion hôtelière, sciences et techno des services, sciences et techno culinaires, enseignement scientifique alimentation-environnement, enseignement techno en langue vivante, maths, langues vivantes, sciences, français, histoire-géo...

Filière sélective / Enseignements spécifiques dès la 2nd GT

➤ **[Le Bac STHR sur le site ONISEP](#)**



**RÉPUBLIQUE
FRANÇAISE**

*Liberté
Égalité
Fraternité*

Centre d'information et d'orientation
Lyon Ouest

S2TMD – Sciences & Techniques du Théâtre de la Musique et de la Danse Lycée Saint Exupéry (Lyon 4^{ème})



Pour les élèves pratiquant le théâtre, la danse contemporaine ou classique ou un instrument et inscrit dans un conservatoire.

Au programme en 3 ans : « théâtre » ou « instrument » ou « danse » + enseignements généraux (français, langue étrangère, philo, histoire de l'art et des civilisations, maths et physique) et enseignements techno (le son, les amplificateurs, dynamique de la danse...). Cours de musique ou de danse au lycée et au conservatoire.

Filière sélective / Enseignements spécifiques dès la 2nd GT

➤ **[Le Bac ST2TMD sur le site ONISEP](#)**



**RÉPUBLIQUE
FRANÇAISE**

*Liberté
Égalité
Fraternité*

| Centre d'information et d'orientation
| Lyon Ouest

6. Prendre rendez-vous avec le Psy-EN

Collège Bernardin (Francheville)



- **Permanence au collège :**
 - Lundi après-midi
 - Jeudi matin
- **Prendre RDV :**
 - par le professeur principal
 - par mail : gael.mantillet@ac-lyon.fr
 - par téléphone : 07.68.12.34.26

CIO Lyon Ouest (Lyon 9^{ème})



- **Permanence du lundi au vendredi**
(09h00 – 17h00) + vacances scolaires

Immeuble Yellow Square
3 Square Averroès,
Lyon 9^{ème} (Plateau de la Duchère)

- **Prendre RDV :**
 - 04 78 47 82 47
 - <https://lyon-ouest.cio.ac-lyon.fr/>



**RÉPUBLIQUE
FRANÇAISE**

*Liberté
Égalité
Fraternité*

| Centre d'information et d'orientation
| Lyon Ouest

Merci de votre attention